

Описание серии Wilo-Sub TWU 4



Тип

Погружной насос, многоступенчатый

Шифр

напр., **Wilo-Sub TWU 4-0804-B-EMSC**

TWU	Погружной насос
4	Диаметр гидравлического оборудования в дюймах ["]
08	Номинальный объемный расход [м ³ /ч]
04	Количество секций гидравлического оборудования
B	Поколение серий
EMSC	Двигатель переменного тока с дополнительным пусковым конденсатором

Применение

- для подачи воды из скважин, колодцев и цистерн
- для использования в системах водоснабжения, полива и орошения
- повышение давления
- понижение уровня воды
- для подачи воды без длинноволокнистых и абразивных примесей

Особенности/преимущества

- Детали, контактирующие с перекачиваемой средой, из коррозионно-стойкого материала
- Встроенный обратный клапан
- Возможность вертикального и горизонтального монтажа

Технические характеристики

- Подключение к сети: 1~230 В, 50 Гц или 3~400 В, 50 Гц
- Режим работы в погруженном состоянии: S1
- Температура перекачиваемой среды: 3-30 °C
- Минимальный поток на двигателе: 0,08 м/с
- Макс. содержание песка: 50 г/м³
- Макс. количество пусков: 20/ч
- Макс. глубина погружения: 200 м
- Класс защиты: IP 68
- Напорный патрубок: Rp 1¼ – Rp 2

Оснащение/функции

- Многоступенчатый погружной насос с радиальными или полуосевыми рабочими колесами
- Двигатель с герметично залитым статором
- Встроенный обратный клапан
- Муфта согласно стандарту NEMA
- Трехфазный двигатель или двигатель переменного тока
- Встроенное тепловое устройство защиты двигателя переменного тока

Материалы

- Корпус гидравлической системы: нержавеющая сталь 1.4301
- Рабочие колеса: поликарбонат или Noryl (поколение C)
- Вал гидравлической системы: нержавеющая сталь 1.4104
- Корпус двигателя: нержавеющая сталь 1.4301
- Вал двигателя: нержавеющая сталь 1.4305

Описание/конструкция

Погружной насос для вертикального или горизонтального монтажа.

Гидравлика

Многоступенчатый погружной насос с радиальными (TWU 4-02... и TWU 4-04...) или полуосевыми (TWU 4-08... и TWU 4-16...) рабочими колесами в секционном исполнении. Встроенный обратный клапан. Все детали, контактирующие с перекачиваемой средой, выполнены из коррозионно-стойкого материала.

Двигатель

Коррозионностойкий двигатель переменного тока или трехфазный двигатель прямого пуска. Герметично залитый статор, пропитанный смолой, обмотка с изолирующей лакировкой, самосмазывающиеся подшипники, наполнение водно-гликолевой смесью.

Охлаждение

Охлаждение двигателя происходит за счет перекачиваемой жидкости. Эксплуатация двигателя допускается только в погруженном состоянии. Необходимо соблюдать предельные значения макс. температуры перекачиваемой среды. Вертикальный монтаж можно выполнить с охлаждающим кожухом или без него – по выбору. Горизонтальный монтаж выполняется с охлаждающим кожухом.

Опции

- Двигатель переменного тока без пускового устройства, со встроенной защитой от молнии и перегрузки для 1~230 В, 50 Гц и 1~230 В, 60 Гц
- Исполнения двигателя для 3~230 В, 50 Гц; 3~500 В, 50 Гц; 1~230 В, 60 Гц; 3~230 В, 60 Гц; 3~380 В, 60 Гц; 3~460 В, 60 Гц

Насосы и системы водоснабжения в частном секторе

Одинарные насосы

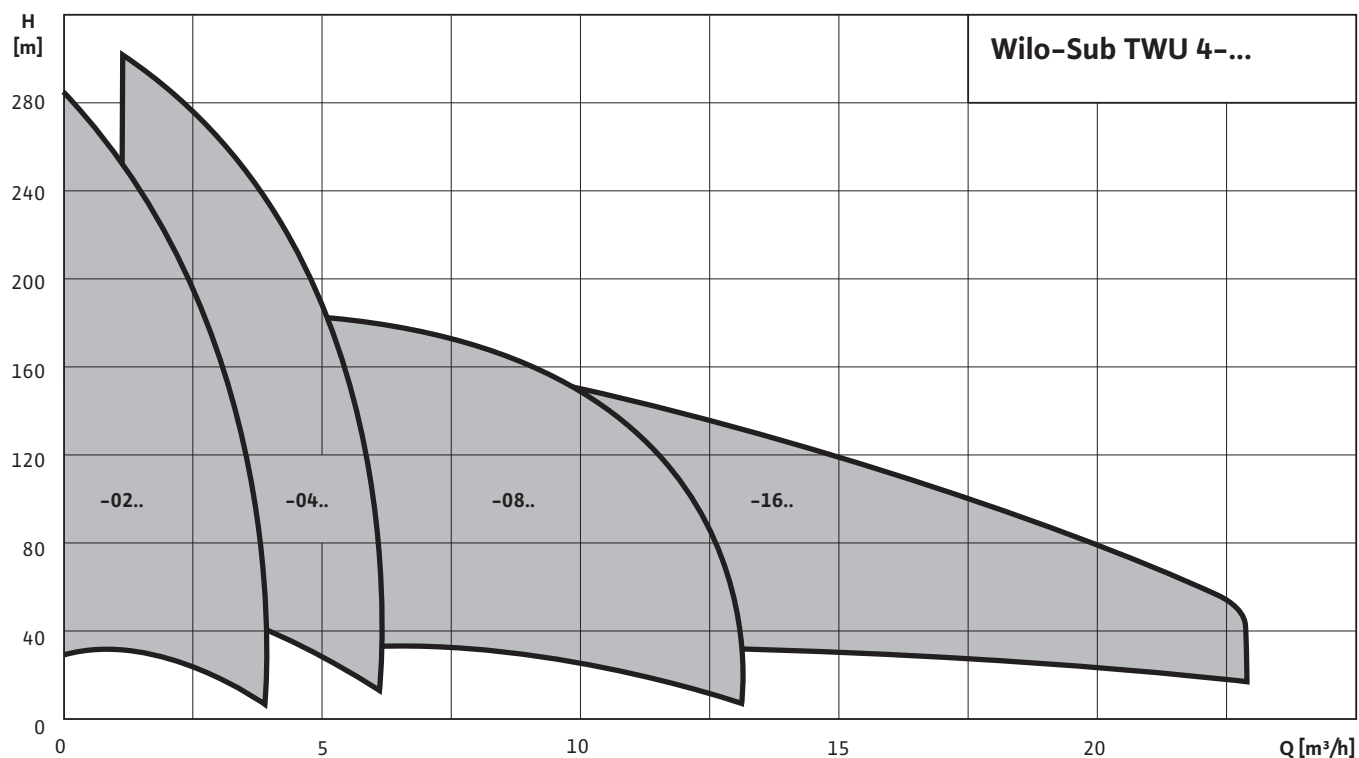
Описание серии Wilo-Sub TWU 4

Объем поставки

- Гидравлика и двигатель смонтированы до состояния полной готовности
- 1,5/2,5/4,0 м соединительного кабеля согласно VDE/KTW с сечением $4 \times 1,5 \text{ мм}^2$
- В исполнении для переменного тока – с распределительной коробкой с конденсатором, тепловым устройством защиты двигателя, а также выключателем/выключателем
- Исполнение EMSC с дополнительным пусковым конденсатором
- Инструкция по монтажу и эксплуатации

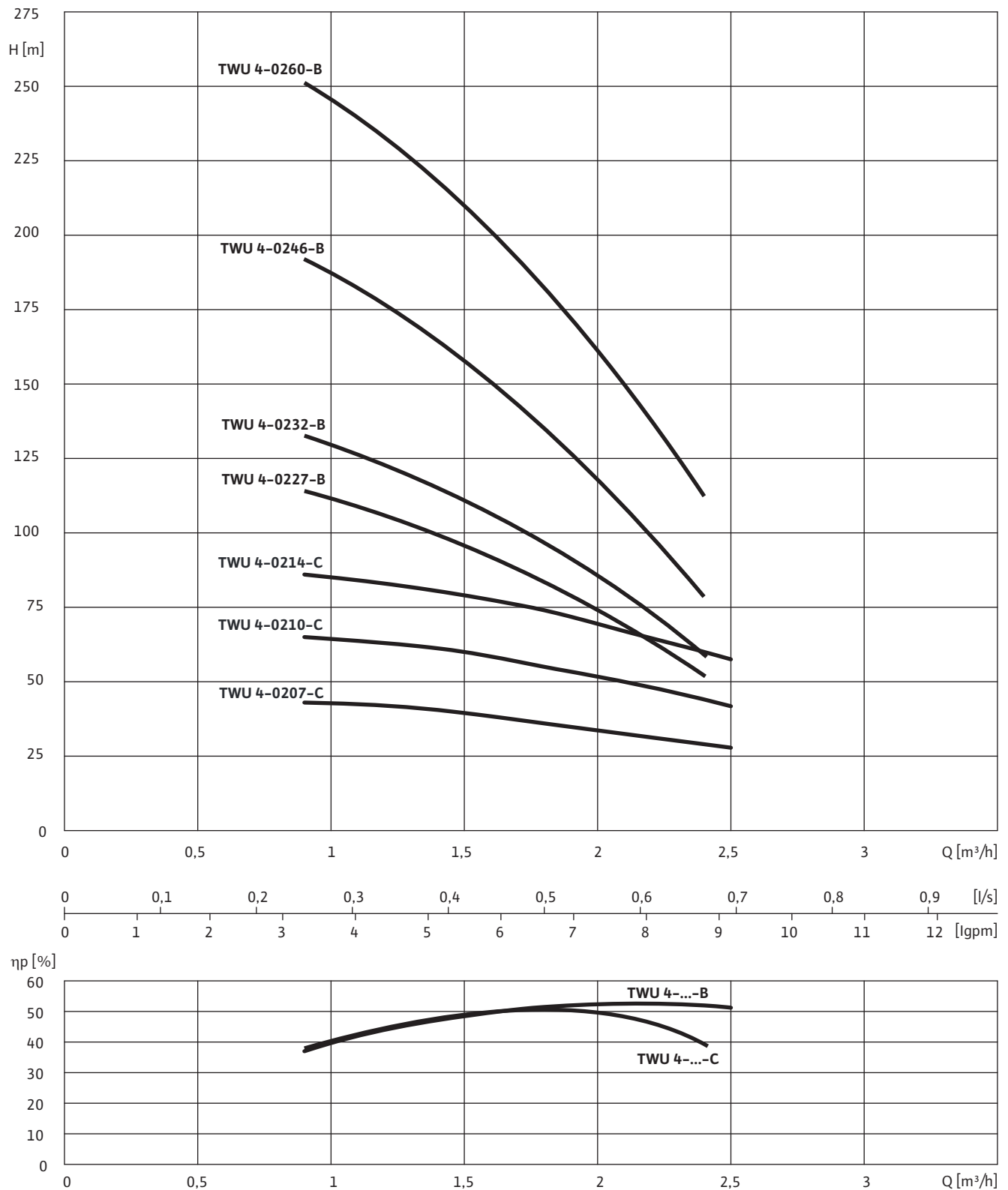
Принадлежности

- Трубки охлаждающего кожуха
- Мембранный напорный бак
- Комплекты кабелей для питьевой и технологической воды
- Поплавковый выключатель
- Приборы управления
- Материал для подключения и установки



Wilo-Sub TWU 4-02...-B/-C

Характеристики Wilo-Sub TWU 4-02...-B/-C



1~230 В либо 3~400 В, 50 Гц, $\rho = 1 \text{ кг/дм}^3$, $\nu = 1 \times 10^{-6} \text{ м}^2/\text{с}$, ISO 9906 Приложение А

Насосы и системы водоснабжения в частном секторе

Одинарные насосы

Wilo-Sub TWU 4-02...-B/-C

Данные двигателя

Wilo-Sub...	Подключение к сети	Диаметр двигателя	Номинальная мощность двигателя	Номинальный ток	Длина соединительного кабеля	Сечение кабеля
	—	∅ ["]	P ₂ [кВт]	I _N [А]	L [м]	— [мм ²]
TWU 4-0207-C	1~230 В, 50 Гц	4	0,37	3,4	1,5	4x1,5
TWU 4-0207-C	3~400 В, 50 Гц	4	0,37	1,2	1,5	4x1,5
TWU 4-0210-C	1~230 В, 50 Гц	4	0,55	4,4	1,5	4x1,5
TWU 4-0210-C	3~400 В, 50 Гц	4	0,55	1,7	1,5	4x1,5
TWU 4-0214-C	1~230 В, 50 Гц	4	0,75	5,9	1,5	4x1,5
TWU 4-0214-C	3~400 В, 50 Гц	4	0,75	2,2	1,5	4x1,5
TWU 4-0227-B	1~230 В, 50 Гц	4	1,1	8,6	1,5	4x1,5
TWU 4-0227-B-EMSC	1~230 В, 50 Гц	4	1,1	8,9	1,5	4x1,5
TWU 4-0227-B	3~400 В, 50 Гц	4	1,1	3	1,5	4x1,5
TWU 4-0232-B	1~230 В, 50 Гц	4	1,1	8,6	1,5	4x1,5
TWU 4-0232-B-EMSC	1~230 В, 50 Гц	4	1,1	8,9	1,5	4x1,5
TWU 4-0232-B	3~400 В, 50 Гц	4	1,1	3	1,5	4x1,5
TWU 4-0246-B	1~230 В, 50 Гц	4	1,5	10,6	1,5	4x1,5
TWU 4-0246-B-EMSC	1~230 В, 50 Гц	4	1,5	11,1	1,5	4x1,5
TWU 4-0246-B	3~400 В, 50 Гц	4	1,5	4	1,5	4x1,5
TWU 4-0260-B	1~230 В, 50 Гц	4	2,2	15,5	2,5	4x1,5
TWU 4-0260-B-EMSC	1~230 В, 50 Гц	4	2,2	15,9	2,5	4x1,5
TWU 4-0260-B	3~400 В, 50 Гц	4	2,2	5,9	2,5	4x1,5

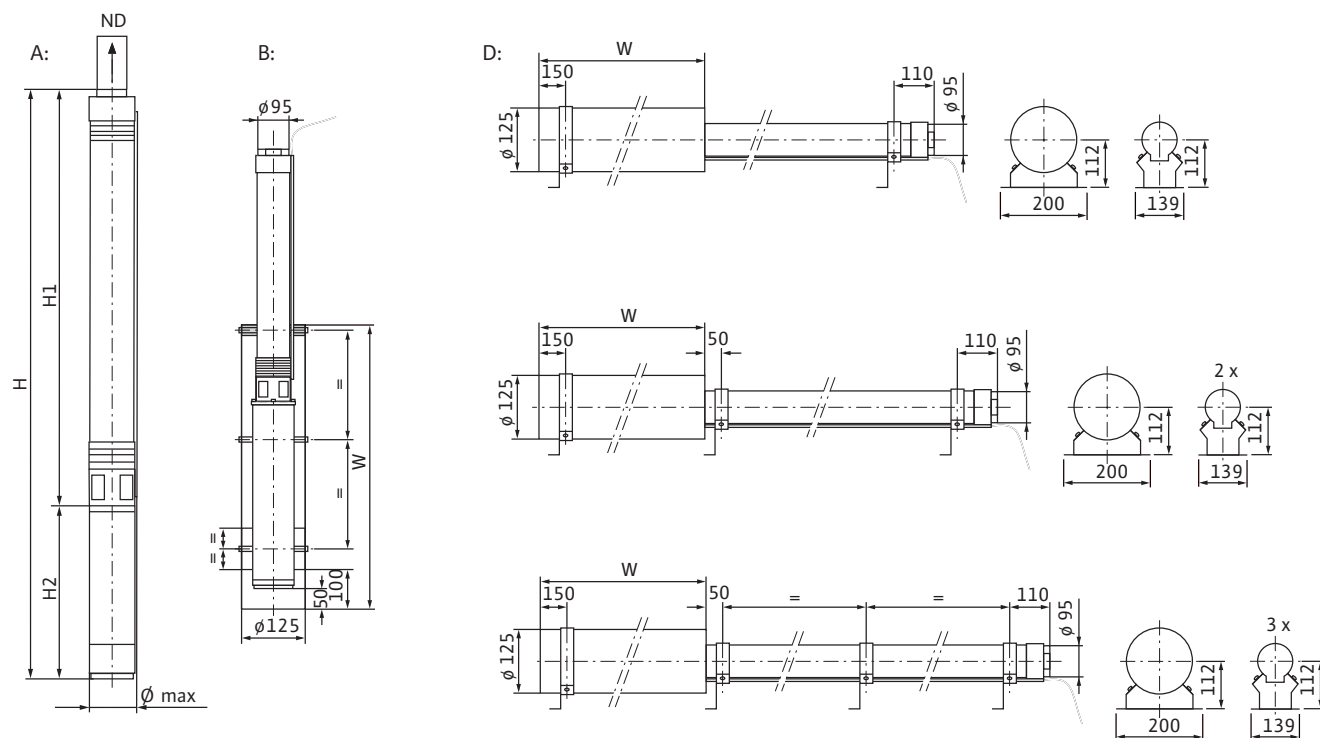
Данные для заказа

Wilo-Sub...	Подключение к сети	LB	Арт. №	Арт. № для трубок охлаждающего кожуха	
				для вертикального монтажа (B)	для горизонтального монтажа (D)
TWU 4-0207-C	1~230 В, 50 Гц	L	6046661	4064430	6037935 + 4073928
TWU 4-0207-C	3~400 В, 50 Гц	L	6046688	4064430	6037935 + 4073928
TWU 4-0210-C	1~230 В, 50 Гц	L	6046690	4064430	6037935 + 4073928
TWU 4-0210-C	3~400 В, 50 Гц	L	6046687	4064430	6037935 + 4073928
TWU 4-0214-C	1~230 В, 50 Гц	L	6046689	4064430	6037935 + 4073928
TWU 4-0214-C	3~400 В, 50 Гц	L	6046686	4064430	6037935 + 4073928
TWU 4-0227-B	1~230 В, 50 Гц	L	4093181	4064430	4064430 + 4065892
TWU 4-0227-B-EMSC	1~230 В, 50 Гц	L	4093200	4064431	4064431 + 4065892
TWU 4-0227-B	3~400 В, 50 Гц	L	4093146	4064430	4064430 + 4065892
TWU 4-0232-B	1~230 В, 50 Гц	L	4093182	4064430	4064430 + 4065892
TWU 4-0232-B-EMSC	1~230 В, 50 Гц	L	4093201	4064431	4064431 + 4065892
TWU 4-0232-B	3~400 В, 50 Гц	L	4093147	4064430	4064430 + 4065892
TWU 4-0246-B	1~230 В, 50 Гц	L	4093183	4064430	4064430 + 4065892
TWU 4-0246-B-EMSC	1~230 В, 50 Гц	L	4093202	4064431	4064431 + 4065892
TWU 4-0246-B	3~400 В, 50 Гц	L	4093148	4064430	4064430 + 4065892
TWU 4-0260-B	1~230 В, 50 Гц	L	4093184	4064431	4064431 + 4065892
TWU 4-0260-B-EMSC	1~230 В, 50 Гц	L	4093203	4064431	4064431 + 4065892
TWU 4-0260-B	3~400 В, 50 Гц	L	4093149	4064430	4064430 + 4065892

LB = готово к поставке, L = складские запасы, C = производство по заказу в течение прибл. 2 недель, K = производство по заказу в течение прибл. 4 недель, A = срок поставки по запросу

Wilo-Sub TWU 4-02...-B/-C

Габаритный чертеж



A = вертикально, B = вертикально с охлаждающим кожухом, C = горизонтально, D = горизонтально с охлаждающим кожухом, E = вертикально с напорным кожухом, F = горизонтально с напорным кожухом

Размеры, масса

Wilo-Sub...	Подключение к сети	Напорный патрубок	Размеры					Монтаж	Масса
			H	H ₁	H ₂	W	φ ³⁾		
			[мм]						
	-	-						-	[кг]
TWU 4-0207-C	1~230 В, 50 Гц	Rp 1½	521	271	250	500	98	A, B, D	9,6
TWU 4-0207-C	3~400 В, 50 Гц	Rp 1½	506	271	235	500	98	A, B, D	8,6
TWU 4-0210-C	1~230 В, 50 Гц	Rp 1½	589	324	265	500	98	A, B, D	11,4
TWU 4-0210-C	3~400 В, 50 Гц	Rp 1½	574	324	250	500	98	A, B, D	10,3
TWU 4-0214-C	1~230 В, 50 Гц	Rp 1½	689	394	295	500	98	A, B, D	12,2
TWU 4-0214-C	3~400 В, 50 Гц	Rp 1½	659	394	265	500	98	A, B, D	12,2
TWU 4-0227-B	1~230 В, 50 Гц	Rp 1½	1133	806	327	500	98	A, B, D	17,1
TWU 4-0227-B-EMSC	1~230 В, 50 Гц	Rp 1½	1105	806	327	750	98	A, B, D	17,1
TWU 4-0227-B	3~400 В, 50 Гц	Rp 1½	1105	806	299	500	98	A, B, D	16
TWU 4-0232-B	1~230 В, 50 Гц	Rp 1½	1227	900	327	500	98	A, B, D	18,1
TWU 4-0232-B-EMSC	1~230 В, 50 Гц	Rp 1½	1199	900	327	750	98	A, B, D	18,1
TWU 4-0232-B	3~400 В, 50 Гц	Rp 1½	1199	900	299	500	98	A, B, D	16,8
TWU 4-0246-B	1~230 В, 50 Гц	Rp 1½	1531	1175	356	500	98	A, B, D	21,4
TWU 4-0246-B-EMSC	1~230 В, 50 Гц	Rp 1½	1502	1175	356	750	98	A, B, D	21,4
TWU 4-0246-B	3~400 В, 50 Гц	Rp 1½	1502	1175	327	500	98	A, B, D	20
TWU 4-0260-B	1~230 В, 50 Гц	Rp 1½	1956	1495	461	750	98	A, B, D	28
TWU 4-0260-B-EMSC	1~230 В, 50 Гц	Rp 1½	1851	1495	461	750	98	A, B, D	28
TWU 4-0260-B	3~400 В, 50 Гц	Rp 1½	1851	1495	356	500	98	A, B, D	23,5

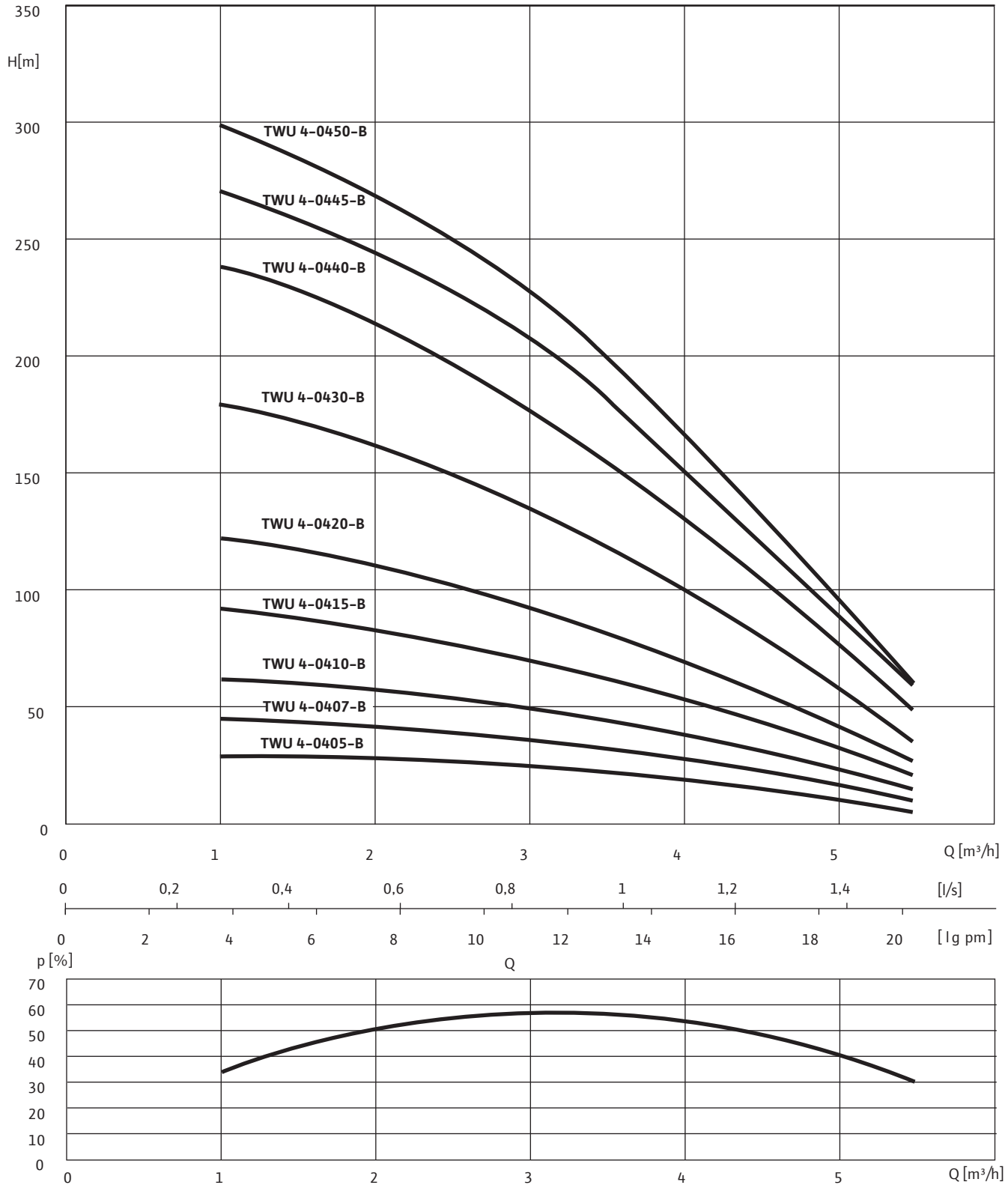
³⁾ При токоподводящем проводе согласно I_N, макс. φ при резьбовом соединении

Насосы и системы водоснабжения в частном секторе

Одинарные насосы

Wilo-Sub TWU 4-04 ..-B

Характеристики Wilo-Sub TWU 4-04..-B



1~230 В либо 3~400 В, 50 Гц, $\rho = 1 \text{ кг/дм}^3$, $\nu = 1 \times 10^{-6} \text{ м}^2/\text{с}$, ISO 9906 Приложение А

Wilo-Sub TWU 4-04 ..-B

Данные двигателя

Wilo-Sub...	Подключение к сети	Диаметр двигателя	Номинальная мощность двигателя	Номинальный ток	Длина соединительного кабеля	Сечение кабеля						
							–	∅	P ₂	I _N	L	–
							–	["]	[кВт]	[А]	[м]	[мм ²]
TWU 4-0405-B	1~230 В, 50 Гц	4	0,37	3,4	1,5	4x1,5						
TWU 4-0405-B-EMSC	1~230 В, 50 Гц	4	0,37	4	1,5	4x1,5						
TWU 4-0405-B	3~400 В, 50 Гц	4	0,37	1,1	1,5	4x1,5						
TWU 4-0407-B	1~230 В, 50 Гц	4	0,55	4,3	1,5	4x1,5						
TWU 4-0407-B-EMSC	1~230 В, 50 Гц	4	0,55	6	1,5	4x1,5						
TWU 4-0407-B	3~400 В, 50 Гц	4	0,55	1,6	1,5	4x1,5						
TWU 4-0410-B	1~230 В, 50 Гц	4	0,75	5,7	1,5	4x1,5						
TWU 4-0410-B-EMSC	1~230 В, 50 Гц	4	0,75	7,3	1,5	4x1,5						
TWU 4-0410-B	3~400 В, 50 Гц	4	0,75	2,1	1,5	4x1,5						
TWU 4-0415-B	1~230 В, 50 Гц	4	1,1	8,6	1,5	4x1,5						
TWU 4-0415-B-EMSC	1~230 В, 50 Гц	4	1,1	8,9	1,5	4x1,5						
TWU 4-0415-B	3~400 В, 50 Гц	4	1,1	3	1,5	4x1,5						
TWU 4-0420-B	1~230 В, 50 Гц	4	1,5	10,6	1,5	4x1,5						
TWU 4-0420-B-EMSC	1~230 В, 50 Гц	4	1,5	11,1	1,5	4x1,5						
TWU 4-0420-B	3~400 В, 50 Гц	4	1,5	4	1,5	4x1,5						
TWU 4-0430-B	1~230 В, 50 Гц	4	2,2	15,5	1,5	4x1,5						
TWU 4-0430-B-EMSC	1~230 В, 50 Гц	4	2,2	15,9	1,5	4x1,5						
TWU 4-0430-B	3~400 В, 50 Гц	4	2,2	5,9	1,5	4x1,5						
TWU 4-0440-B	3~400 В, 50 Гц	4	3	7,8	2,5	4x1,5						
TWU 4-0445-B	3~400 В, 50 Гц	4	4	10	2,5	4x1,5						
TWU 4-0450-B	3~400 В, 50 Гц	4	4	10	2,5	4x1,5						

Данные для заказа

Wilo-Sub...	Подключение к сети	LB	Арт. №	Арт. № для трубок охлаждающего кожуха	
				–	–
				для вертикального монтажа (B)	для горизонтального монтажа (D)
TWU 4-0405-B	1~230 В, 50 Гц	L	4093185	4064430	4064430 + 4065891
TWU 4-0405-B-EMSC	1~230 В, 50 Гц	L	4093204	4064430	4064430 + 4065891
TWU 4-0405-B	3~400 В, 50 Гц	L	4093150	4064430	4064430 + 4065891
TWU 4-0407-B	1~230 В, 50 Гц	L	4093186	4064430	4064430 + 4065891
TWU 4-0407-B-EMSC	1~230 В, 50 Гц	L	4093205	4064430	4064430 + 4065891
TWU 4-0407-B	3~400 В, 50 Гц	L	4093151	4064430	4064430 + 4065891
TWU 4-0410-B	1~230 В, 50 Гц	L	4093187	4064430	4064430 + 4065891
TWU 4-0410-B-EMSC	1~230 В, 50 Гц	L	4093206	4064430	4064430 + 4065891
TWU 4-0410-B	3~400 В, 50 Гц	L	4093152	4064430	4064430 + 4065892
TWU 4-0415-B	1~230 В, 50 Гц	L	4093188	4064430	4064430 + 4065891
TWU 4-0415-B-EMSC	1~230 В, 50 Гц	L	4093207	4064431	4064431 + 4065892
TWU 4-0415-B	3~400 В, 50 Гц	L	4093153	4064430	4064430 + 4065892
TWU 4-0420-B	1~230 В, 50 Гц	L	4093189	4064431	4064431 + 4065892
TWU 4-0420-B-EMSC	1~230 В, 50 Гц	L	4093208	4064431	4064431 + 4065892
TWU 4-0420-B	3~400 В, 50 Гц	L	4093154	4064430	4064430 + 4065892

LB = готово к поставке, L = складские запасы, C = производство по заказу в течение припл. 2 недель, K = производство по заказу в течение припл. 4 недель, A = срок поставки по запросу

Насосы и системы водоснабжения в частном секторе

Одинарные насосы

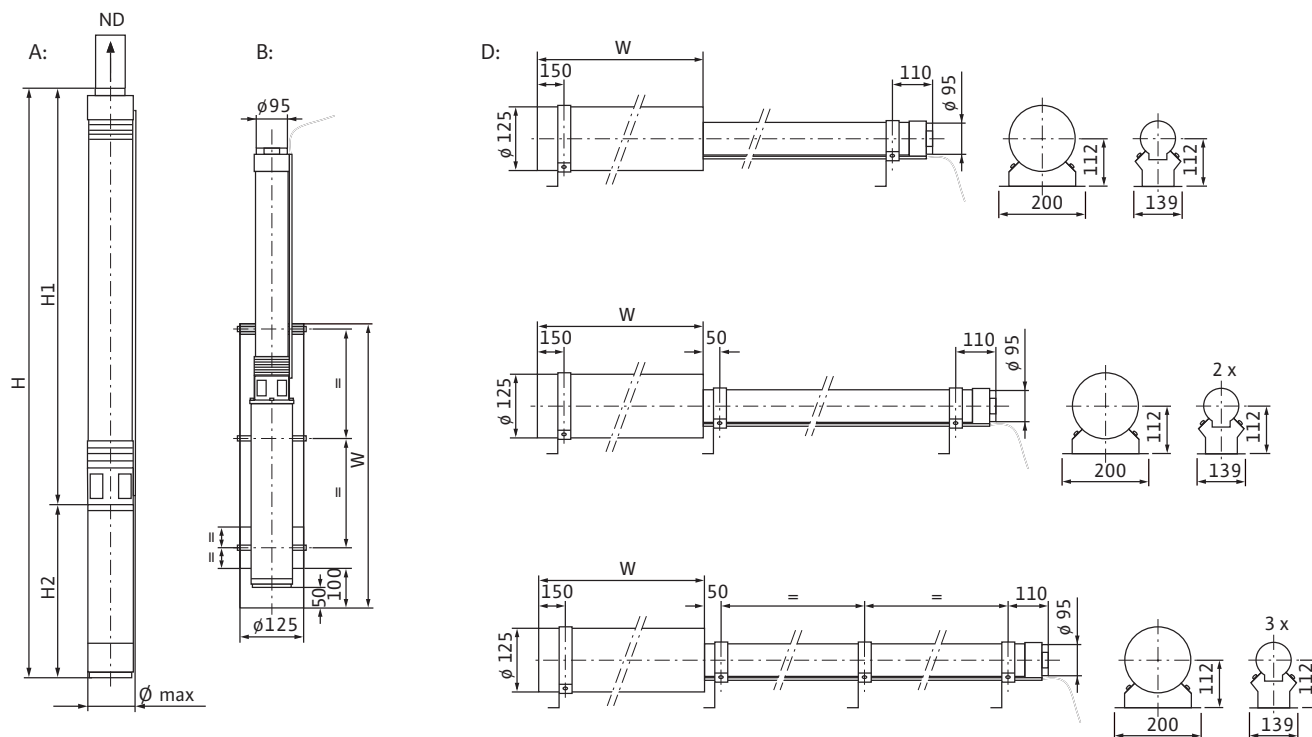
Wilo-Sub TWU 4-04 ..-B

Данные для заказа

Wilo-Sub...	Подключение к сети	LB	Арт. №	Арт. № для трубок охлаждающего кожуха	
				для вертикального монтажа (B)	для горизонтального монтажа (D)
		-			
TWU 4-0430-B	1~230 В, 50 Гц	L	4093190	4064431	4064431 + 4065892
TWU 4-0430-B-EMSC	1~230 В, 50 Гц	L	4093209	4064431	4064431 + 4065892
TWU 4-0430-B	3~400 В, 50 Гц	L	4093155	4064430	4064430 + 4065892
TWU 4-0440-B	3~400 В, 50 Гц	L	4093156	4064431	4064431 + 4065892
TWU 4-0445-B	3~400 В, 50 Гц	L	4093157	4064431	4064431 + 4065893
TWU 4-0450-B	3~400 В, 50 Гц	L	4093158	4064431	4064431 + 4065893

LB = готово к поставке, L = складские запасы, C = производство по заказу в течение прибл. 2 недель, K = производство по заказу в течение прибл. 4 недель, A = срок поставки по запросу

Габаритный чертеж



A = вертикально, B = вертикально с охлаждающим кожухом, C = горизонтально, D = горизонтально с охлаждающим кожухом, E = вертикально с напорным кожухом, F = горизонтально с напорным кожухом

Размеры, масса

Wilo-Sub...	Подключение к сети	Напорный патрубок	Размеры					Монтаж	Масса
			H	H ₁	H ₂	W	φ ³⁾		
			[мм]						Агрегат
									[кг]
TWU 4-0405-B	1~230 В, 50 Гц	Rp 1¼	672	430	242	500	98	A, B, D	11,5
TWU 4-0405-B-EMSC	1~230 В, 50 Гц	Rp 1¼	653	430	242	500	98	A, B, D	11,5
TWU 4-0405-B	3~400 В, 50 Гц	Rp 1¼	653	430	223	500	98	A, B, D	10,5
TWU 4-0407-B	1~230 В, 50 Гц	Rp 1¼	766	495	271	500	98	A, B, D	13,2

Wilo-Sub TWU 4-04 ..-B

Размеры, масса

Wilo-Sub...	Подключение к сети	Напорный патрубок	Размеры					Монтаж	Масса	
			Н	Н ₁	Н ₂	W	φ ³⁾			Агрегат
			[мм]							-
TWU 4-0407-B-EMSC	1~230 В, 50 Гц	Rp 1¼	737	495	271	500	98	A, B, D	13,2	
TWU 4-0407-B	3~400 В, 50 Гц	Rp 1¼	737	495	242	500	98	A, B, D	11,9	
TWU 4-0410-B	1~230 В, 50 Гц	Rp 1¼	889	590	299	500	98	A, B, D	15	
TWU 4-0410-B-EMSC	1~230 В, 50 Гц	Rp 1¼	861	590	299	500	98	A, B, D	15	
TWU 4-0410-B	3~400 В, 50 Гц	Rp 1¼	861	590	271	500	98	A, B, D	13,8	
TWU 4-0415-B	1~230 В, 50 Гц	Rp 1¼	1077	750	327	500	98	A, B, D	17,4	
TWU 4-0415-B-EMSC	1~230 В, 50 Гц	Rp 1¼	1049	750	327	750	98	A, B, D	17,4	
TWU 4-0415-B	3~400 В, 50 Гц	Rp 1¼	1049	750	299	500	98	A, B, D	16,1	
TWU 4-0420-B	1~230 В, 50 Гц	Rp 1¼	1271	915	356	750	98	A, B, D	19,9	
TWU 4-0420-B-EMSC	1~230 В, 50 Гц	Rp 1¼	1242	915	356	750	98	A, B, D	19,9	
TWU 4-0420-B	3~400 В, 50 Гц	Rp 1¼	1242	915	327	500	98	A, B, D	18,5	
TWU 4-0430-B	1~230 В, 50 Гц	Rp 1¼	1696	1235	461	750	98	A, B, D	26,6	
TWU 4-0430-B-EMSC	1~230 В, 50 Гц	Rp 1¼	1591	1235	461	750	98	A, B, D	26,6	
TWU 4-0430-B	3~400 В, 50 Гц	Rp 1¼	1591	1235	356	500	98	A, B, D	22,1	
TWU 4-0440-B	3~400 В, 50 Гц	Rp 1¼	1978	1555	423	750	98	A, B, D	26,8	
TWU 4-0445-B	3~400 В, 50 Гц	Rp 1¼	2323	1740	583	750	98	A, B, D	34,7	
TWU 4-0450-B	3~400 В, 50 Гц	Rp 1¼	2503	1920	583	750	98	A, B, D	35,4	

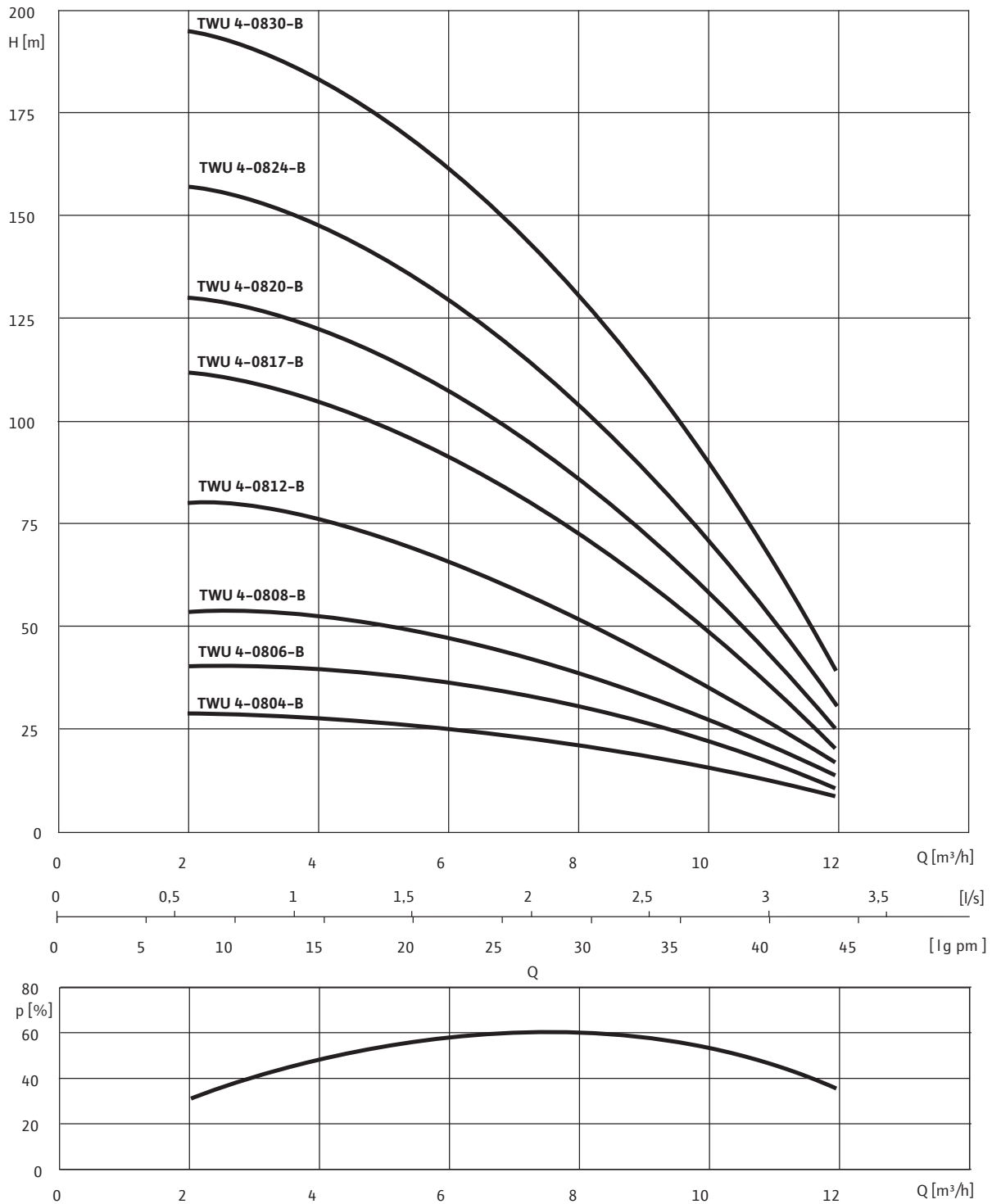
³⁾ При токоподводящем проводе согласно I_N, макс. φ при резьбовом соединении

Насосы и системы водоснабжения в частном секторе

Одинарные насосы

Wilо-Sub TWU 4-08 ..-B

Характеристики Wilо-Sub TWU 4-08..-B



1~230 В либо 3~400 В, 50 Гц, $\rho = 1 \text{ кг/дм}^3$, $\nu = 1 \times 10^{-6} \text{ м}^2/\text{с}$, ISO 9906 Приложение А

Wilo-Sub TWU 4-08 ..-B

Данные двигателя

Wilo-Sub...	Подключение к сети	Диаметр двигателя	Номинальная мощность двигателя	Номинальный ток	Длина соединительного кабеля	Сечение кабеля
	–	∅	P ₂	I _N	L	–
	–	["]	[кВт]	[А]	[м]	[мм ²]
TWU 4-0804-B	1~230 В, 50 Гц	4	0,75	5,7	1,5	4x1,5
TWU 4-0804-B-EMSC	1~230 В, 50 Гц	4	0,75	7,3	1,5	4x1,5
TWU 4-0804-B	3~400 В, 50 Гц	4	0,75	2,1	1,5	4x1,5
TWU 4-0806-B	1~230 В, 50 Гц	4	1,1	8,6	1,5	4x1,5
TWU 4-0806-B-EMSC	1~230 В, 50 Гц	4	1,1	8,9	1,5	4x1,5
TWU 4-0806-B	3~400 В, 50 Гц	4	1,1	3	1,5	4x1,5
TWU 4-0808-B	1~230 В, 50 Гц	4	1,5	10,6	1,5	4x1,5
TWU 4-0808-B-EMSC	1~230 В, 50 Гц	4	1,5	11,1	1,5	4x1,5
TWU 4-0808-B	3~400 В, 50 Гц	4	1,5	4	1,5	4x1,5
TWU 4-0812-B	1~230 В, 50 Гц	4	2,2	15,5	1,5	4x1,5
TWU 4-0812-B-EMSC	1~230 В, 50 Гц	4	2,2	15,9	1,5	4x1,5
TWU 4-0812-B	3~400 В, 50 Гц	4	2,2	5,9	2,5	4x1,5
TWU 4-0817-B	3~400 В, 50 Гц	4	3	7,8	1,5	4x1,5
TWU 4-0820-B	3~400 В, 50 Гц	4	3,7	9,1	2,5	4x1,5
TWU 4-0824-B	3~400 В, 50 Гц	4	4	10	2,5	4x1,5
TWU 4-0830-B	3~400 В, 50 Гц	4	5,5	13,7	4	4x1,5

Данные для заказа

Wilo-Sub...	Подключение к сети	LB	Арт. №	Арт. № для трубок охлаждающего кожуха	
				для вертикального монтажа (B)	для горизонтального монтажа (D)
				–	
TWU 4-0804-B	1~230 В, 50 Гц	L	4093191	4064430	4064430 + 4065891
TWU 4-0804-B-EMSC	1~230 В, 50 Гц	L	4093210	4064430	4064430 + 4065891
TWU 4-0804-B	3~400 В, 50 Гц	L	4093159	4064430	4064430 + 4065891
TWU 4-0806-B	1~230 В, 50 Гц	L	4093192	4064430	4064430 + 4065891
TWU 4-0806-B-EMSC	1~230 В, 50 Гц	L	4093211	4064431	4064431 + 4065892
TWU 4-0806-B	3~400 В, 50 Гц	L	4093160	4064430	4064430 + 4065892
TWU 4-0808-B	1~230 В, 50 Гц	L	4093193	4064431	4064431 + 4065892
TWU 4-0808-B-EMSC	1~230 В, 50 Гц	L	4093212	4064431	4064431 + 4065892
TWU 4-0808-B	3~400 В, 50 Гц	L	4093161	4064430	4064430 + 4065892
TWU 4-0812-B	1~230 В, 50 Гц	L	4093194	4064431	4064431 + 4065892
TWU 4-0812-B-EMSC	1~230 В, 50 Гц	L	4093213	4064431	4064431 + 4065892
TWU 4-0812-B	3~400 В, 50 Гц	L	4093162	4064430	4064430 + 4065892
TWU 4-0817-B	3~400 В, 50 Гц	L	4093163	4064431	4064431 + 4065892
TWU 4-0820-B	3~400 В, 50 Гц	L	4093164	4064431	4064431 + 4065893
TWU 4-0824-B	3~400 В, 50 Гц	L	4093165	4064431	4064431 + 4065893
TWU 4-0830-B	3~400 В, 50 Гц	L	4093166	4064431	4064431 + 4065893

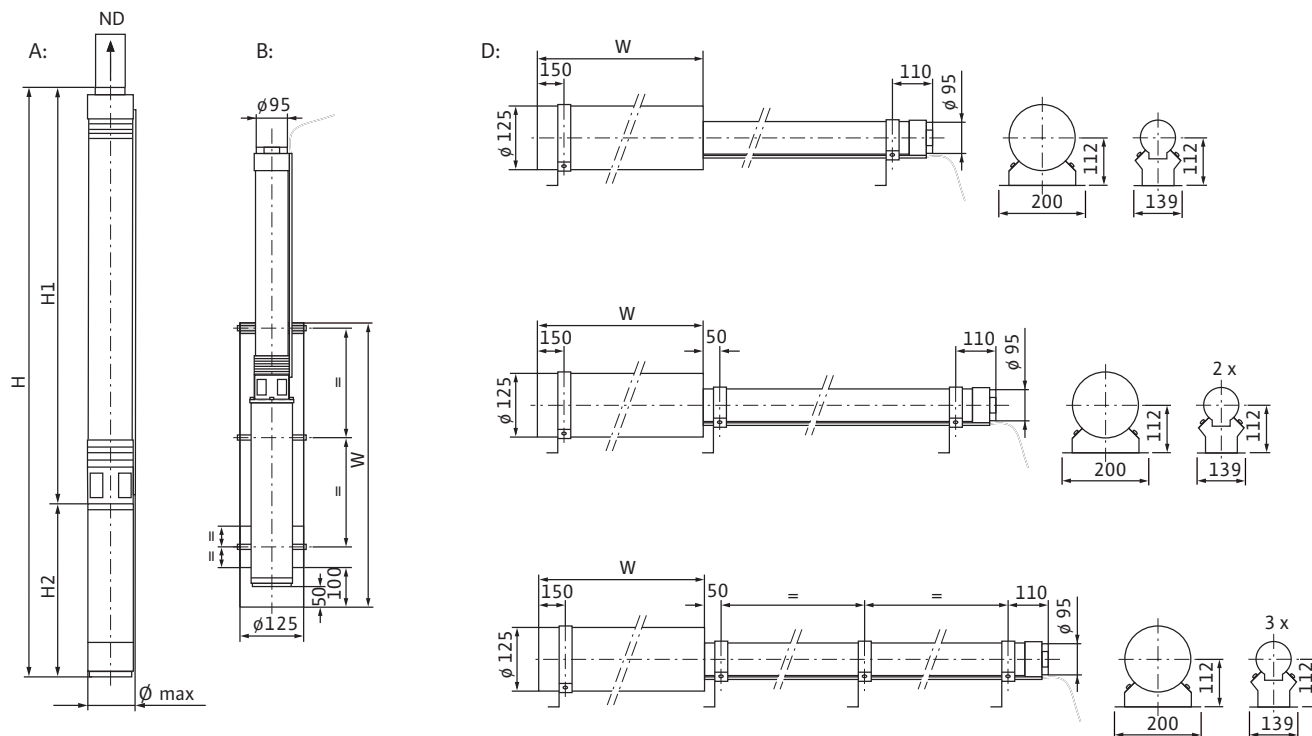
LB = готово к поставке, L = складские запасы, C = производство по заказу в течение прибл. 2 недель, K = производство по заказу в течение прибл. 4 недель, A = срок поставки по запросу

Насосы и системы водоснабжения в частном секторе

Одинарные насосы

Wilo-Sub TWU 4-08 ..-B

Габаритный чертеж



A = вертикально, B = вертикально с охлаждающим кожухом, C = горизонтально, D = горизонтально с охлаждающим кожухом, E = вертикально с напорным кожухом, F = горизонтально с напорным кожухом

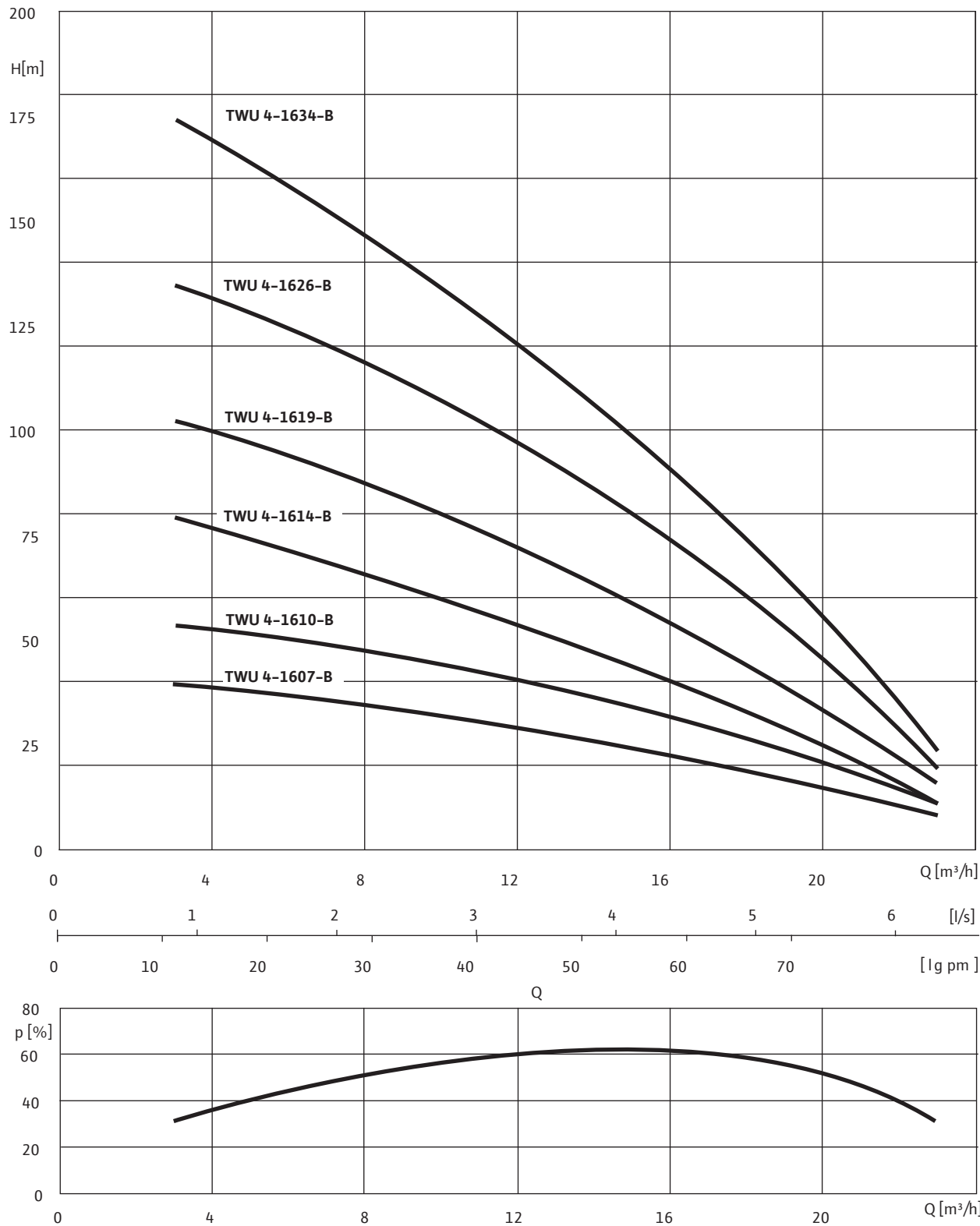
Размеры, масса

Wilo-Sub...	Подключение к сети	Напорный патрубок	Размеры					Монтаж	Масса
			H	H ₁	H ₂	W	φ ³⁾		
	-	-	[мм]					-	Агрегат
	-	-	[мм]					-	[кг]
TWU 4-0804-B	1~230 В, 50 Гц	Rp 2	794	495	299	500	98	A, B, D	14,1
TWU 4-0804-B-EMSC	1~230 В, 50 Гц	Rp 2	766	495	299	500	98	A, B, D	14,1
TWU 4-0804-B	3~400 В, 50 Гц	Rp 2	766	495	271	500	98	A, B, D	12,9
TWU 4-0806-B	1~230 В, 50 Гц	Rp 2	927	600	327	500	98	A, B, D	16
TWU 4-0806-B-EMSC	1~230 В, 50 Гц	Rp 2	899	600	327	750	98	A, B, D	16
TWU 4-0806-B	3~400 В, 50 Гц	Rp 2	899	600	299	500	98	A, B, D	14,7
TWU 4-0808-B	1~230 В, 50 Гц	Rp 2	1061	705	356	750	98	A, B, D	18
TWU 4-0808-B-EMSC	1~230 В, 50 Гц	Rp 2	1032	705	356	750	98	A, B, D	18
TWU 4-0808-B	3~400 В, 50 Гц	Rp 2	1032	705	327	500	98	A, B, D	16,6
TWU 4-0812-B	1~230 В, 50 Гц	Rp 2	1376	915	461	750	98	A, B, D	23,7
TWU 4-0812-B-EMSC	1~230 В, 50 Гц	Rp 2	1376	915	461	750	98	A, B, D	23,7
TWU 4-0812-B	3~400 В, 50 Гц	Rp 2	1271	915	356	500	98	A, B, D	19,2
TWU 4-0817-B	3~400 В, 50 Гц	Rp 2	1603	1180	423	750	98	A, B, D	23,3
TWU 4-0820-B	3~400 В, 50 Гц	Rp 2	2083	1500	583	750	98	A, B, D	29,7
TWU 4-0824-B	3~400 В, 50 Гц	Rp 2	2188	1605	583	750	98	A, B, D	31,9
TWU 4-0830-B	3~400 В, 50 Гц	Rp 2	2622	1925	697	750	98	A, B, D	39,2

³⁾ При токоподводящем проводе согласно I_N, макс. φ при резьбовом соединении

Wilo-Sub TWU 4-16 ..-B

Характеристики Wilo-Sub TWU 4-16..-B



1~230 В либо 3~400 В, 50 Гц, $\rho = 1 \text{ кг/дм}^3$, $\nu = 1 \times 10^{-6} \text{ м}^2/\text{с}$, ISO 9906 Приложение А

Насосы и системы водоснабжения в частном секторе

Одинарные насосы

Wilo-Sub TWU 4-16 ..-B

Данные двигателя

Wilo-Sub...	Подключение к сети	Диаметр двигателя	Номинальная мощность двигателя	Номинальный ток	Длина соединительного кабеля	Сечение кабеля
	–	∅	P ₂	I _N	L	–
	–	["]	[кВт]	[А]	[м]	[мм ²]
TWU 4-1607-B	1~230 В, 50 Гц	4	1,5	10,6	1,5	4x1,5
TWU 4-1607-B-EMSC	1~230 В, 50 Гц	4	1,5	11,1	1,5	4x1,5
TWU 4-1607-B	3~400 В, 50 Гц	4	1,5	4	1,5	4x1,5
TWU 4-1610-B	1~230 В, 50 Гц	4	2,2	15,5	1,5	4x1,5
TWU 4-1610-B-EMSC	1~230 В, 50 Гц	4	2,2	15,9	1,5	4x1,5
TWU 4-1610-B	3~400 В, 50 Гц	4	2,2	5,9	1,5	4x1,5
TWU 4-1614-B	3~400 В, 50 Гц	4	3	7,8	2,5	4x1,5
TWU 4-1619-B	3~400 В, 50 Гц	4	4	10	2,5	4x1,5
TWU 4-1626-B	3~400 В, 50 Гц	4	5,5	13,7	4	4x1,5
TWU 4-1634-B	3~400 В, 50 Гц	4	7,5	18,8	4	4x1,5

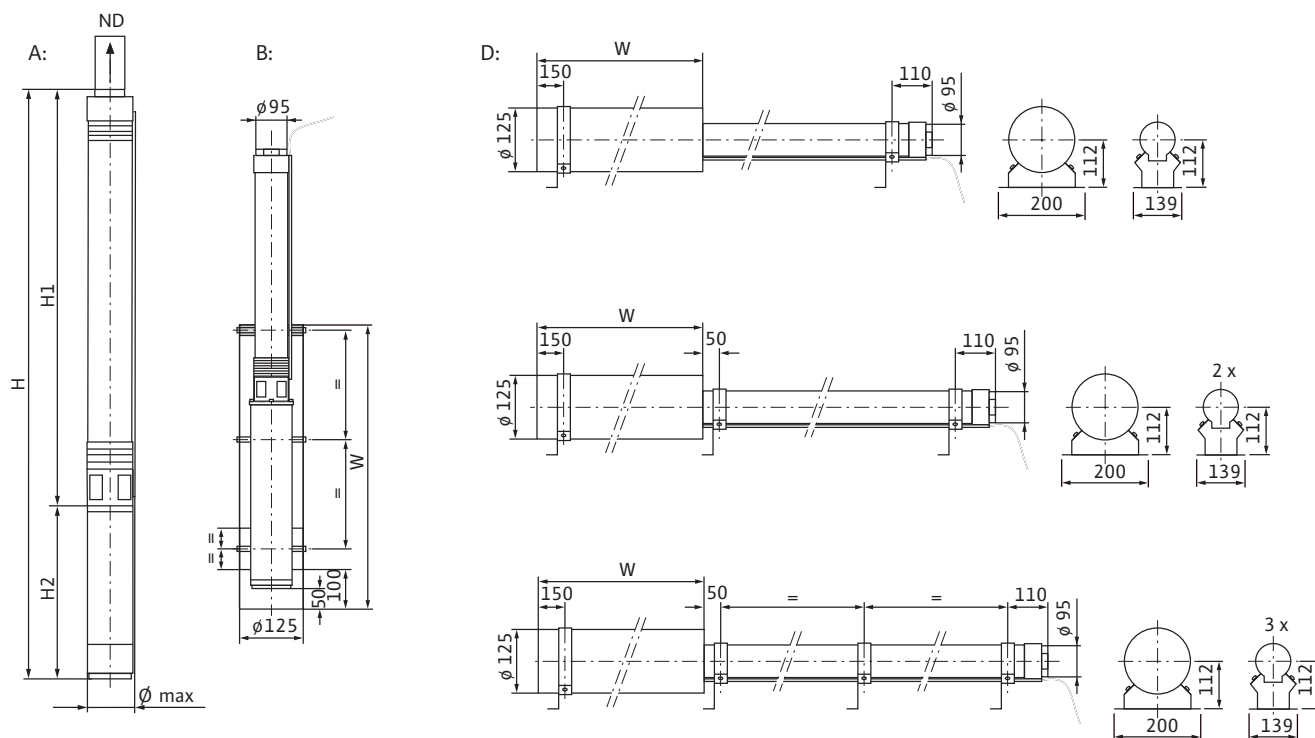
Данные для заказа

Wilo-Sub...	Подключение к сети	LB	Арт. №	Арт. № для трубок охлаждающего кожуха	
				для вертикального монтажа (B)	для горизонтального монтажа (D)
				–	
TWU 4-1607-B	1~230 В, 50 Гц	L	4093195	4064431	4064431 + 4065892
TWU 4-1607-B-EMSC	1~230 В, 50 Гц	L	4093214	4064431	4064431 + 4065892
TWU 4-1607-B	3~400 В, 50 Гц	L	4093167	4064430	4064430 + 4065892
TWU 4-1610-B	1~230 В, 50 Гц	L	4093196	4064431	4064431 + 4065892
TWU 4-1610-B-EMSC	1~230 В, 50 Гц	L	4093215	4064431	4064431 + 4065892
TWU 4-1610-B	3~400 В, 50 Гц	L	4093168	4064430	4064430 + 4065892
TWU 4-1614-B	3~400 В, 50 Гц	L	4093169	4064431	4064431 + 4065892
TWU 4-1619-B	3~400 В, 50 Гц	L	4093170	–	– + –
TWU 4-1626-B	3~400 В, 50 Гц	L	4093171	–	– + –
TWU 4-1634-B	3~400 В, 50 Гц	L	4093172	–	– + –

LB = готово к поставке, L = складские запасы, C = производство по заказу в течение прилб. 2 недель, K = производство по заказу в течение прилб. 4 недель, A = срок поставки по запросу

Wilo-Sub TWU 4-16 ..-B

Габаритный чертеж



A = вертикально, B = вертикально с охлаждающим кожухом, C = горизонтально, D = горизонтально с охлаждающим кожухом, E = вертикально с напорным кожухом, F = горизонтально с напорным кожухом

Размеры, масса

Wilo-Sub...	Подключение к сети	Напорный патрубок	Размеры					Монтаж	Масса
			H	H ₁	H ₂	W	φ ³⁾		
			[мм]						
TWU 4-1607-B	1~230 В, 50 Гц	Rp 2	1196	840	356	750	98	A, B, D	18,8
TWU 4-1607-B-EMSC	1~230 В, 50 Гц	Rp 2	1196	840	356	750	98	A, B, D	18,8
TWU 4-1607-B	3~400 В, 50 Гц	Rp 2	1167	840	327	500	98	A, B, D	17,4
TWU 4-1610-B	1~230 В, 50 Гц	Rp 2	1536	1075	461	750	98	A, B, D	24,7
TWU 4-1610-B-EMSC	1~230 В, 50 Гц	Rp 2	1536	1075	461	750	98	A, B, D	24,7
TWU 4-1610-B	3~400 В, 50 Гц	Rp 2	1431	1075	356	500	98	A, B, D	20,2
TWU 4-1614-B	3~400 В, 50 Гц	Rp 2	1878	1455	423	750	98	A, B, D	24,9
TWU 4-1619-B	3~400 В, 50 Гц	Rp 2	2428	1845	583	-	98	A, B, D	33,2
TWU 4-1626-B	3~400 В, 50 Гц	Rp 2	3152	2455	697	-	98	A, B, D	42,3
TWU 4-1634-B	3~400 В, 50 Гц	Rp 2	3924	3150	774	-	98	A, B, D	50,7

³⁾ При токоподводящем проводе согласно I_N, макс. φ при резьбовом соединении