

### Описание серии Wilo-DrainLift XXL



#### Wilo-DrainLift XXL

Напорная установка для отвода сточных вод

#### Обозначение типов

Напр.: Wilo-DrainLift XXL 1080-2/8,4

**XXL** Напорная установка для отвода сточных вод для крупных объектов

**10(8)** Напорный патрубок DN 100(80)

**80** Общий объем 800 л  
40 = общий объем 400 л

**2** Двухнасосная установка

**8,4** Мощность  $P_2$  каждого насоса [кВт]

#### Применение

Напорная установка для отвода сточных вод из жилых домов и коммерческих объектов (например, предприятий общественного питания, торговых центров). Неочищенные сточные воды, для которых невозможен отвод в канализацию самотеком, и сточные воды из туалетов, которые находятся ниже уровня обратного подпора, в соответствии с DIN EN 12056/DIN 1986-100 должны отводиться в центральную систему канализации посредством автоматической напорной установки для водоотведения. Сточные воды, содержащие минеральные масла или взрывоопасные примеси, должны отводиться через маслоуловитель или бензиноуловитель, сточные воды с содержанием жировых веществ – через жиролоуловители, а с содержанием песка – через пескоуловители.

#### Конструкция

Готовая к подключению и пригодная к работе в условиях полного погружения компактная установка (высота погружения: 2 м вод. ст., время погружения: 7 дней), с одним или двумя газо- и водонепроницаемыми сточными резервуарами.

Оборудована двумя насосами для отвода сточных вод серии Wilo-Drain TP 80 или TP 100 (материал: нержавеющая сталь и композитные материалы). Простота в обращении благодаря небольшому общему весу установки, например, вес двухнасосной установки с насосом TP 80 составляет только 160 кг (самый большой вес отдельного насоса – 62 кг). Оптимальное опорожнение резервуаров благодаря системе глубокого всасывания.

**Внимание:** Прибор управления не может работать в погруженном состоянии, поэтому его необходимо установить в защищенном от воды месте.

#### Объем поставки

- Управляемый микропроцессором прибор управления с автоматическим режимом переключения насосов, работы резервного насоса, а также с режимом включения второго насоса при пиковых нагрузках, с беспотенциальными контактами и лампами сигнализации рабочего состояния и неисправностей для каждого насоса.
- Эластичное шланговое соединение для воздухоотвода DN 70.
- Эластичное шланговое соединение для подключения ручного мембранного насоса. Комплект для соединения резервуара с насосом (в комплекте с фланцем воздухоотвода со шлангом).
- (также см. таблицу «Оснащение/функции»)

# Сточные воды/фекалии

## Напорные установки для отвода сточных вод

### Технические данные Wilo-DrainLift XXL

	Wilo-DrainLift XXL...					
	840-2/1,7 880-2/1,7	840-2/2,1 880-2/2,1	1040-2/3,9 1080-2/3,9	1040-2/5,2 1080-2/5,2	1040-2/7,0 1080-2/7,0	1040-2/8,4 1080-2/8,4
<b>Допустимые перекачиваемые жидкости</b>						
Сточные бытовые воды без фекалий	•	•	•	•	•	•
Сточные бытовые воды с фекалиями	•	•	•	•	•	•
Вода из стиральных машин (без длинноволоконистых частиц)	•	•	•	•	•	•
Вода из душевых или ванн, без хлора	•	•	•	•	•	•
<b>Электросоединение</b>						
Подключение к сети [В]	3~400	3~400	3~400	3~400	3~400	3~400
Потребляемая мощность P <sub>1</sub> [кВт]	2,3	2,7	4,4	6,2	8,4	10,0
Номинальная мощность мотора P <sub>2</sub> [кВт]	1,7	2,1	3,9	5,2	7,0	8,4
Номинальный ток [А]	6,7	7,1	10,5	12,8	15,6	18,1
Частота сети	50	50	50	50	50	50
Частота вращения мотора насоса [1/мин]	1450	1450	1450	1450	1450	1450
Длина кабеля до прибора управления/ штекера [м]	10	10	10	10	10	10
<b>Допустимые области применения</b>						
Режим работы	S1, S3	S1, S3	S1, S3	S1, S3	S1, S3	S1, S3
Макс. частота включений [1/ч]	60	60	60	60	60	60
Уровень включения (измеряется от пола) [мм]	560	560	560	560	560	560
Макс. допустимое давление в напорном трубопроводе [бар]	2,5	2,5	2,5	2,5	2,5	2,5
Температура перекачиваемой жидкости, макс. [°C]	40	40	40	40	40	40
Температура перекачиваемой жидкости, кратковременно [°C]	65	65	65	65	65	65
Температура окружающей среды, макс. [°C]	40	40	40	40	40	40
<b>Подсоединения</b>						
Свободный проход [мм]	78	78	95	95	95	95
Напорный патрубок [мм]	DN 80	DN 80	DN 100	DN 100	DN 100	DN 100
Входной патрубок [мм]	3 x DN 100/150 1 x DN 100					
Воздухоотвод [мм]	70	70	70	70	70	70
Мин. высота подачи (от основания до середины подводящего патрубка) [мм]	700	700	700	700	700	700
<b>Мотор</b>						
Класс изоляции	F	F	F	F	F	F
Класс защиты (без прибора управления)	IP 68	IP 68	IP 68	IP 68	IP 68	IP 68

• = имеется или допускается, – = не имеется или не допускается

### Технические данные Wilo-DrainLift XXL

	Wilo-DrainLift XXL...					
	840-2/1.7 880-2/1.7	840-2/2.1 880-2/2.1	1040-2/3.9 1080-2/3.9	1040-2/5.2 1080-2/5.2	1040-2/7.0 1080-2/7.0	1040-2/8.4 1080-2/8.4
<b>Габариты/вес</b>						
Общий объем [л]	400/800	400/800	400/800	400/800	400/800	400/800
Объем включения [л]	200/400	200/400	200/400	200/400	200/400	200/400
Объем резервуара [л]	400/2 x 400	400/2 x 400	400/2 x 400	400/2 x 400	400/2 x 400	400/2 x 400
Вес [кг]	160/195	160/195	195/230	195/230	195/230	195/230

• = имеется или допускается, – = не имеется или не допускается

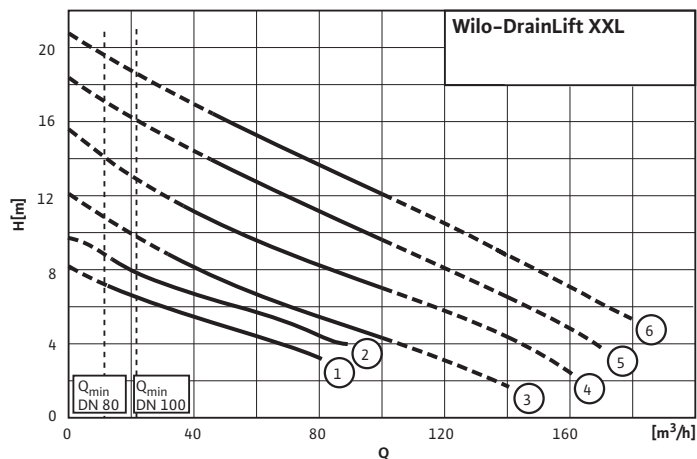
# Сточные воды/фекалии

## Напорные установки для отвода сточных вод

### Характеристики, размеры Wilo-DrainLift XXL

#### Wilo-DrainLift XXL

4-полюсный, 50 Гц

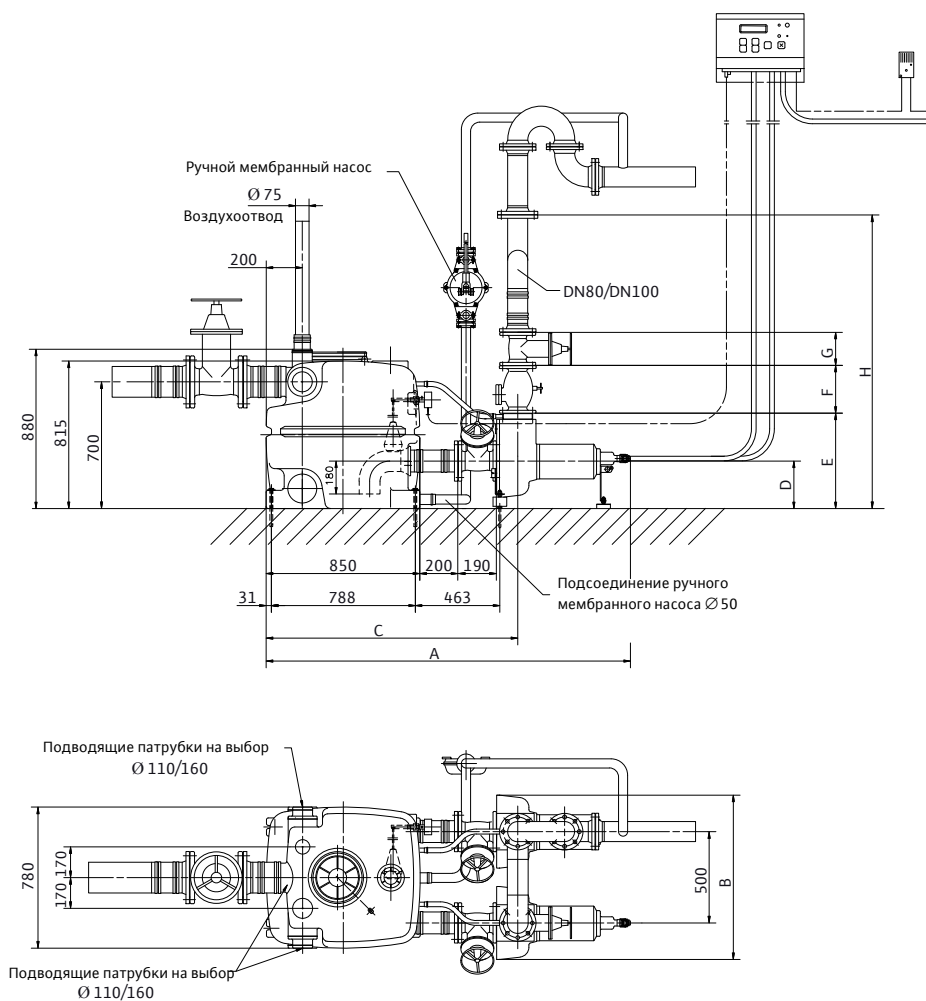


- 1 = DrainLift XXL 840-2/1,7 и 880-2/1,7
- 2 = DrainLift XXL 840-2/2,1 и 880-2/2,1
- 3 = DrainLift XXL 1040-2/3,9 и 1080-2/3,9
- 4 = DrainLift XXL 1040-2/5,2 и 1080-2/5,2
- 5 = DrainLift XXL 1040-2/7,0 и 1080-2/7,0
- 6 = DrainLift XXL 1040-2/8,4 и 1080-2/8,4

В соответствии с EN 12056-4,6.1, скорость потока (в напорном трубопроводе) должна поддерживаться в диапазоне от 0,7 до 2,3 м/с.

#### Габаритные чертежи

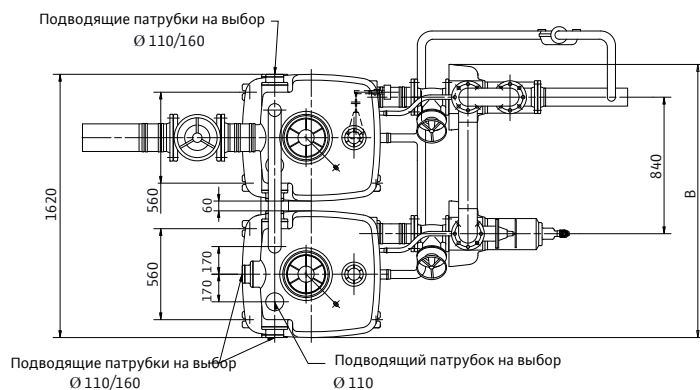
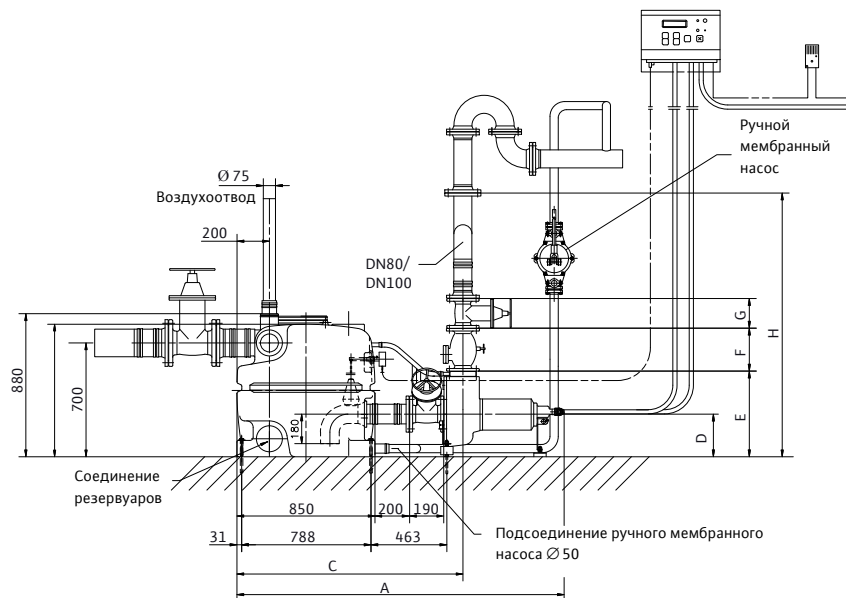
##### Wilo-DrainLift XXL с одним резервуаром



## Характеристики, размеры Wilo-DrainLift XXL

### Габаритные чертежи

#### Wilo-DrainLift XXL с двумя резервуарами



### Размеры

Wilo-DrainLift XXL...	Размеры [мм]									
	A	В с 1 резервуаром	В с 2 резервуарами	C	D	E	F	G	H <sub>DN 80</sub>	H <sub>DN 100</sub>
840 и 880-2/1,7 840 и 880-2/2,1	1965	930	1695	1345	238	500	260	180	1470	1550
1040 и 1080-2/3,9 1040 и 1080-2/5,2 1040 и 1080-2/7,0 1040 и 1080-2/8,4	1990	960	1710	1355	260	547	300	190	-	1650

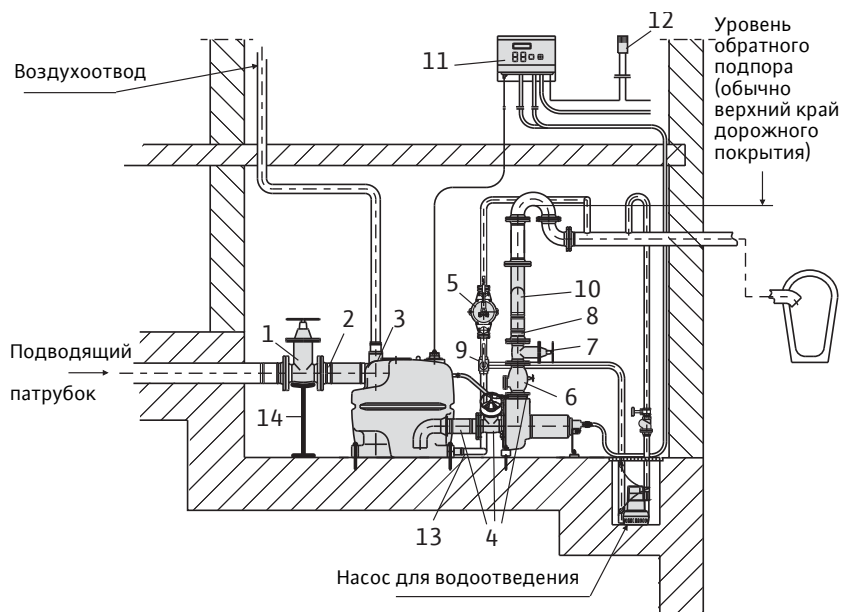
# Сточные воды/фекалии

## Напорные установки для отвода сточных вод

### Пример инсталляции Wilo-DrainLift XXL

#### Пример инсталляции

Напорная установка для отвода загрязненных и сточных вод (сточные воды с фекалиями);  
двухнасосная установка Wilo-DrainLift XXL



- 1 Задвижка DN 100 или DN 150 (принадлежности)
- 2 Фланцевый переходник со шлангом и хомутом для шланга
- 3 Эластичное шланговое соединение для воздухоотвода
- 4 Комплект соединений
- 4а Задвижка DN 100
- 5 Ручной мембранный насос (принадлежности)
- 6 Обратный клапан
- 7 Задвижка
- 8 Фланцевый переходник со шлангом и хомутом для шланга
- 9 3-ходовой кран (принадлежности)
- 10 Разветвление трубопровода
- 11 Прибор управления с микропроцессорным управлением
- 12 Малогабаритный прибор управления с аварийной сигнализацией
- 13 Эластичное шланговое соединение для ручного мембранного насоса
- 14 Опоры для арматуры, предназначенные для весового уравнивания

### Механические принадлежности Wilo-DrainLift XXL

#### Принадлежности для подсоединения

				Характеристика 1 и 2 Насос: TP 80 Напорный патрубок DN 80	Характеристика 3 до 6 Насос: TP 100 Напорный патрубок DN 100	
Подсоединение с подводящей стороны		<b>Задвижка * (поз. 1)</b>			DN 100 или DN 150	
		DN	L [мм]	D [мм]		
		100	190	220		
			150	210	285	
		<b>Фланцевый переходник со шлангом и хомутами для шланга * (поз. 2)</b>			DN 100 или DN 150	
		DN	L [мм]			
100		190				
		150	210			
Подсоединение с напорной стороны		<b>Обратный клапан * (поз. 6)</b>			DN 80 (x 2)	DN 100 (x 2)
		DN	H [мм]	L [мм]		
		80	155	260		
			100	170	300	
		<b>Задвижка * (поз. 7)</b>			DN 80 (x 2)	DN 100 (x 2)
		DN	H [мм]	L [мм]		
		80	180	180		
			100	190	190	
		<b>Фланцевый переходник со шлангом и хомутами для шланга * (поз. 8)</b>			DN 80 (x 2) или DN 80/100 (2x)	DN 100 (x 2)
		DN	L [мм]			
		80	180			
		100	190			
		80/100	190			
	<b>Разветвление трубопровода (поз. 10)</b>				DN 80/80/80	DN 100/100/100
	DN	A [мм]	B [мм]	Кол-во резервуаров		
	80	500	260	1		
	100	500	465	1		
	80		260	2		
	100		465	2		

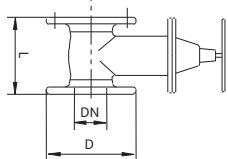
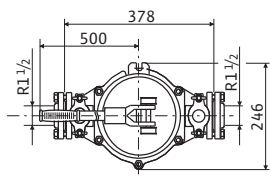
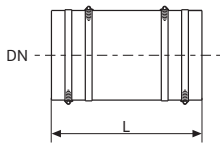
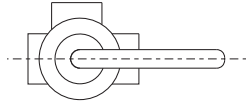
\* Необходим для монтажа в соответствии с действующими стандартами/рекомендациями.

# Сточные воды/фекалии

Напорные установки для отвода сточных вод

## Механические принадлежности Wilo-DrainLift XXL

### Принадлежности для подсоединения

				Характеристика 1 и 2 Насос: TP 80 Напорный патрубок DN 80	Характеристика 3 до 6 Насос: TP 100 Напорный патрубок DN 100	
Прочие соединения		<b>Задвижка</b> * (поз. 4а) (между насосом и резервуаром)			DN 100 (x 2)	
		DN	L [мм]	D [мм]		
		100	190	220		
		<b>Ручной мембранный насос</b> R 1 1/2 (поз. 5)			Принадлежности	
		<b>Эластичное шланговое соединение</b> для воздухоотвода (поз. 3)			Входит в комплект поставки	
DN		L [мм]				
		70	130			
		<b>3-ходовой кран</b> (поз. 9)			Принадлежности	

\* Необходим для монтажа в соответствии с действующими стандартами/рекомендациями.