

Сточные воды/фекалии

Напорные установки для отвода сточных вод

Описание серии Wilo-DrainLift XS-F



Wilo-DrainLift XS-F

Компактная установка для отвода сточных вод (настенный монтаж)

Обозначение типов

Напр.: **Wilo-DrainLift XS-F**

- XS** Малогабаритная напорная установка для отведения сточных вод с содержанием фекалий
F Front-wall (застенный модуль)

Применение

Готовая к подключению напорная установка отвода фекалие-содержащих сточных вод для ограниченного использования (с прямым подключением к навесному унитазу), предусмотренная для инсталляции в застенный модуль.

Для отвода сточных вод от отдельного унитаза, а также дополнительно от одного умывальника, одной душевой или одного биде, от которых загрязненная вода/стоки не могут быть отведены самотеком в канализационную сеть, или для отвода загрязненной воды/стоков, скапливающихся ниже уровня обратного подпора в канализационной сети. Следует соблюдать требования DIN EN 12050-3 и DIN 1986-100.

Для подключения нескольких устройств отвода стоков, а также иных, не упомянутых здесь, рекомендуется применение установок серии Wilo-DrainLift S – XXL, а также FTS.

Конструкция

Автоматическая компактная установка водоотведения, включая все необходимые устройства переключения и управления, прилагаемый обратный клапан, фильтр с активированным углем, эластичный напорный патрубок, также имеющая возможность подключения к унитазу, двум дополнительным устройствам отвода стоков и одному воздухоотводу. Компактная напорная установка водоотведения DrainLift XS-F подключается непосредственно к подвесному унитазу.

Непосредственное подключение к унитазу, а также возможные подключения для дополнительных устройств отвода стоков расположены продольно с обеих сторон установки, а оба возможных патрубка воздухоотвода – на верхней стороне резервуара. Среда выводится через эластичный и отклоняемый напорный трубопровод.

Отвод воздуха (без образования запаха) осуществляется через прилагаемый фильтр с активированным углем в помещение, где находится установка, или по воздухоотводу – через крышу. Благодаря встроенной, работающей от сети системе аварийной сигнализации, возможные неисправности своевременно сигнализируются. Посредством беспотенциального контакта этот сигнал может быть передан дальше.

Подсоединение с подводящей стороны:

- DN 100 (прямое подключение)
- 2 подводящих патрубка DN 50

Подсоединение с напорной стороны:

с напорным патрубком DN 32

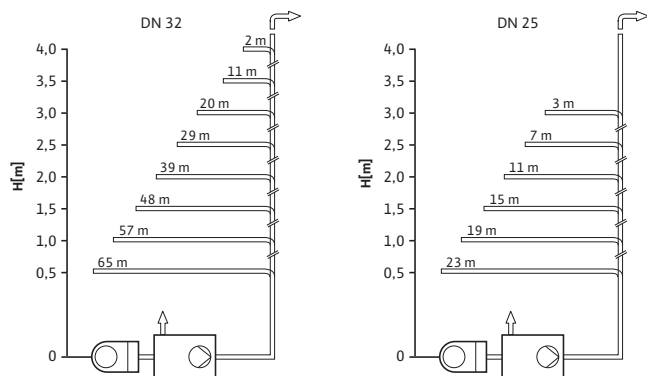
Отвод воздуха:

- 2 x DN 50

По выбору: через прилагаемый фильтр с активированным углем или по трубопроводу через крышу

Комплект поставки

Готовая к подключению установка водоотведения, включая соединительные манжеты, обратный клапан 1 ¼", переходник DN 32, фильтр с активированным углем, вставную решетку для вентиляции, принадлежности для обеспечения напора, отводной шланг с заглушкой, эластичное вращающееся колено трубопровода и инструкцию по монтажу и эксплуатации.



Макс. длина напорного трубопровода DN 32 / DN 25, для оптимального функционирования напорный трубопровод рекомендуется прокладывать сначала вертикально, а затем горизонтально (с учетом 2 колен 90° и встроенного обратного клапана)

Технические данные Wilo-DrainLift XS-F

Wilo-DrainLift XS-F	
Допустимые перекачиваемые жидкости	
Сточные бытовые воды без фекалий	•
Сточные бытовые воды с фекалиями	•
Вода из стиральных машин (без длинноволокнистых частиц)	–
Вода из душевых, без хлора	•
Электроподключение	
Подключение к сети [В]	1~230
Потребляемая мощность P ₁ [кВт]	0,4
Номинальный ток [А]	1,8
Частота сети [Гц]	50
Длина кабеля до прибора управления/штекера [м]	1,5
Допустимые области применения	
Режим работы	Кратковременный S3 – 30% (3 мин эксплуатация / 7 мин пауза)
Макс. частота включений [1/ч]	100
Уровень включения (измеряется от пола) [мм]	125
Макс. допустимое давление в напорном трубопроводе [бар]	0,4
Температура перекачиваемой среды, макс. [°С]	35
Температура окружающей среды, макс. [°С]	35
Подсоединения	
Свободный проход [мм]	25
Напорный патрубок [мм]	DN 32
Входной патрубок [мм]	2 x DN 50 1 x DN 100
Воздухоотвод [мм]	2 x DN 50
Мин. высота подачи (от основания до середины подводящего патрубка) [мм]	220
Мотор	
Класс изоляции	B
Класс защиты	IP 44
Габариты/вес	
Общий объем [л]	7,9
Объем включения [л]	1,2
Вес [кг]	6,5

• = имеется или допускается, – = не имеется или не допускается

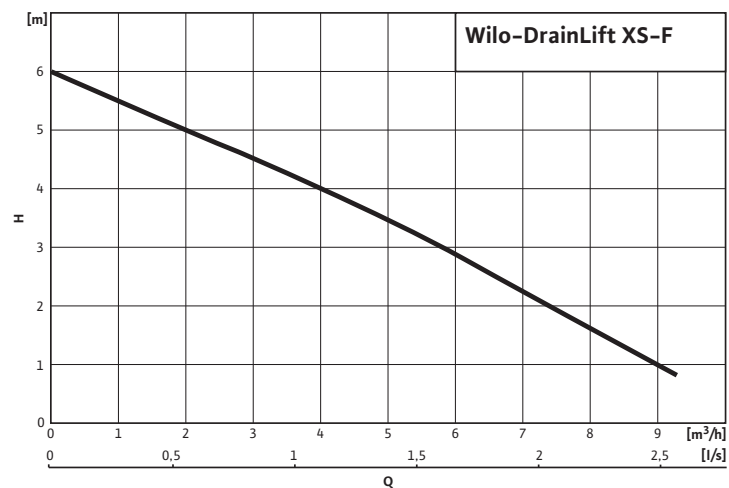
Сточные воды/фекалии

Напорные установки для отвода сточных вод

Характеристика, размеры Wilo-DrainLift XS-F

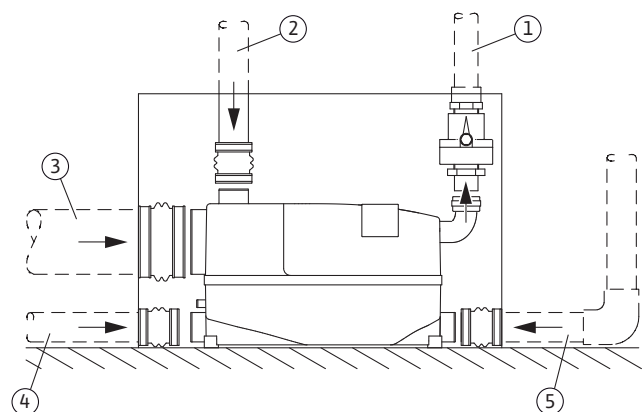
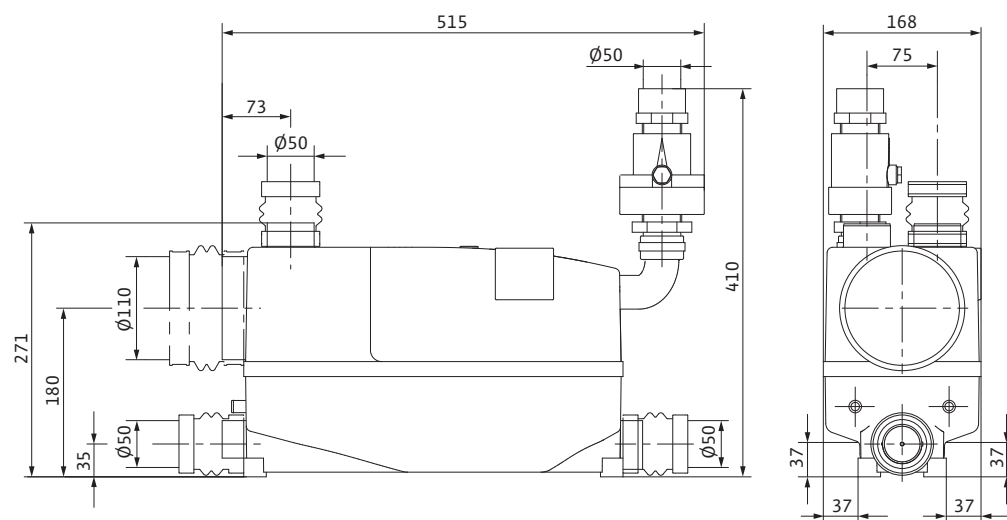
Wilo-DrainLift XS-F

2-полюсный, 50 Гц



В соответствии с EN 12056-4,6.1, скорость потока (в напорном трубопроводе) должна поддерживаться в диапазоне от 0,7 до 2,3 м/с.

Габаритный чертеж

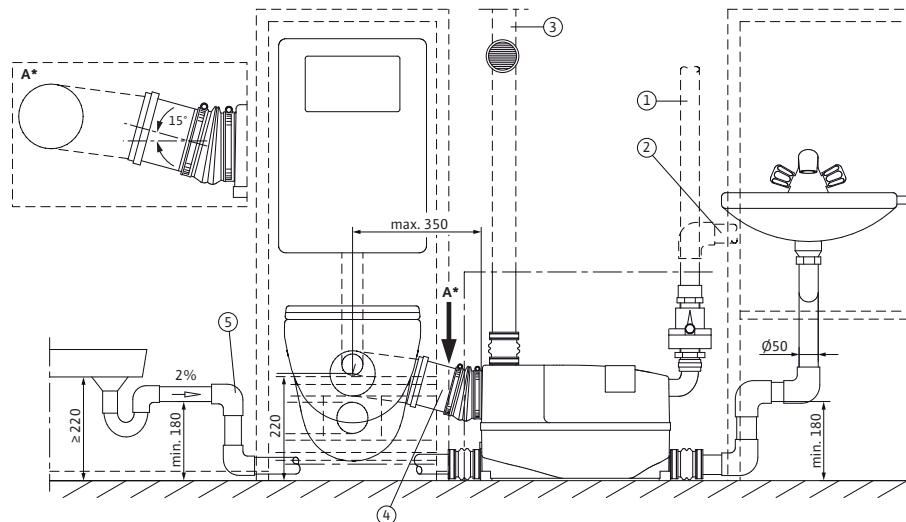


- 1 Напорный трубопровод
- 2 Воздухоотводящий трубопровод
- 3 Подводящий патрубок навесного унитаза и труба НТ - DN 100, мин. 15° уклон стока.
- 4 Подводящая труба душ/биде
- 5 Подводящая труба умывальника

Установка вводится через отверстие для монтажа в монтажное пространство и подключается при помощи манжет и хомутов эластично к подводящим патрубкам.

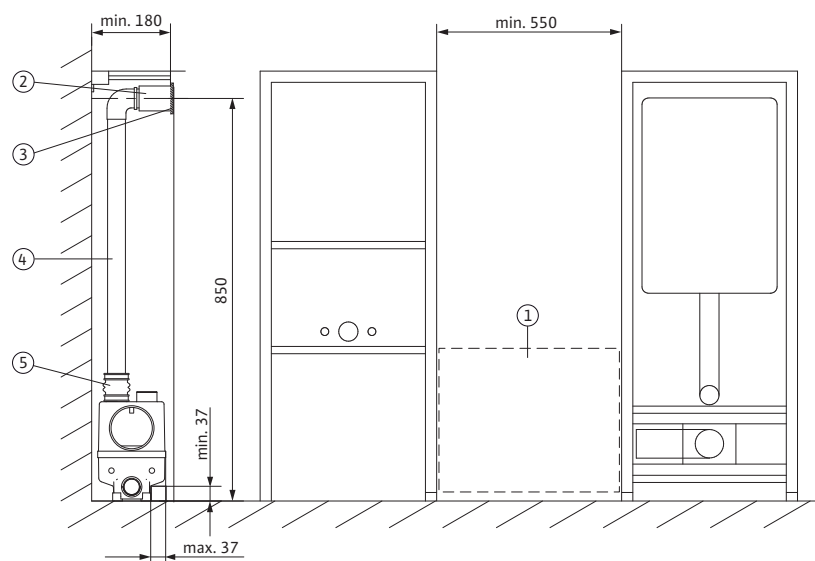
Пример инсталляции Wilo-DrainLift XS-F

Пример инсталляции



- 1 Вертикальный напорный трубопровод с обратным клапаном и петлей следует провести через определенный местными предписаниями уровень обратного подпора.
- 2 Напорный трубопровод альтернативно проведен горизонтально.
- 3 Вентиляция через фильтр с активированным углем выведена в монтажное пространство или альтернативно через крышу.
- 4 Подводящий патрубок навесного унитаза и труба НТ – DN 100, мин. 15° уклон стока.
- 5 Подпорное колено следует монтировать как можно ближе к установке.

Указания по настенному монтажу



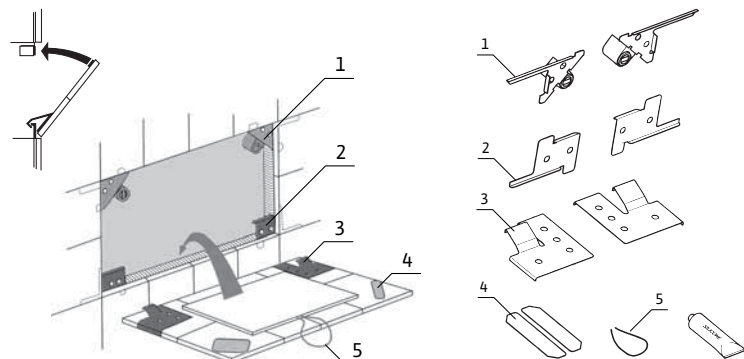
- 1 Контрольное отверстие мин. 500 x 400
- 2 Применение для вентиляции через фильтр с активир. углем
- 3 Вентиляционная решетка (для замены фильтра с активированным углем снимается только вентиляционная решетка)
- 4 Вентиляционная труба (НТ) DN 50
Соединительная манжета DN 50

Сточные воды/фекалии

Напорные установки для отвода сточных вод

Механические принадлежности Wilo-DrainLift XS-F

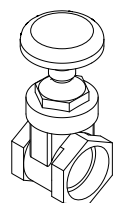
Механические принадлежности



Люк для технического обслуживания (под кафель, без рамки)

Принадлежности для монтажа люка под кафель без рамки, потайная навесная техника и предохранитель от самопроизвольного открытия. Применяется для размеров 150x150 мм до макс. 0,5 м².

- 1 Магнитный кронштейн
- 2 Навесной держатель
- 3 Подвесное приспособление
- 4 Металлический бортик
- 5 Корд-шнур для открывания дверцы



Комплект задвижек

состоит из задвижки, выполненной в качестве муфтовой задвижки, с внутренней/внешней резьбой Rp 1¼" PN 16 RG,



и двойного ниппеля с внешней/внутренней резьбой 1¼" x 1¼", для монтажа задвижки непосредственно позади обратного клапана (входит в объем поставки), на патрубке напорного слива.