

Описание серии Wilo-DrainLift Box



Wilo-DrainLift Box

Напорная установка отвода грязной воды (подпольный монтаж)

Обозначение типов

Напр.: **Wilo-DrainLift Box 32/8**

- | | |
|------------|--|
| Box | Напорная установка для отвода загрязненной воды (монтаж под полом) |
| 32 | Номинальный внутренний диаметр напорного патрубка (DN 32, Ø 40) |
| 8 | макс. высота подачи [м] |

Применение

Для монтажа под полом, используется для отвода сточных вод

- из подверженных затоплению помещений
- гаражей
- из подвалов
- из душевых кабин, умывальников, стиральных/посудомоечных машин.

Конструкция

Автоматически включающаяся установка водоотведения со встроенным погружным насосом и обратным клапаном. Готова к монтажу в подпольном пространстве. Гибкость применения благодаря трем вариантам входа согласно DN 100 и соединению (DN 100) со вторым резервуаром.

Комплект поставки

Готовый к подключению, смонтированный насос со встроенным поплавковым выключателем в ударопрочном пластмассовом баке для монтажа под полом. Установка полностью готова к работе благодаря предварительному монтажу напорного трубопровода и обратного клапана. Кабель насоса (длиной 5 м или 10 м) со встроенным штекером, оснащенным защитным контактом. Инструкция по монтажу и эксплуатации.

Конденсат/загрязненная вода/дренаж

Напорные установки для отвода загрязненной воды

Технические данные Wilo-DrainLift Box

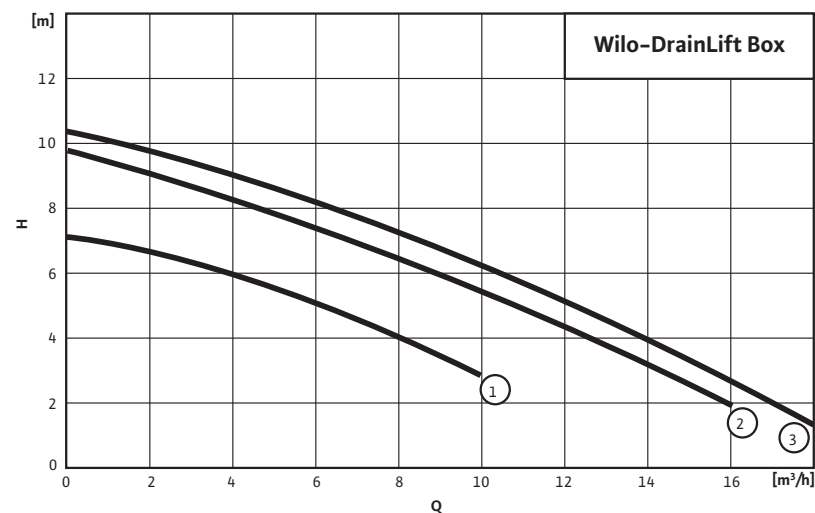
	Wilo-DrainLift...		
	Box 32/8	Box 32/11	Box 40/10
Допустимые перекачиваемые жидкости			
Сточные бытовые воды без фекалий	•	•	•
Сточные бытовые воды с фекалиями	–	–	–
Вода из стиральных машин (без длинноволокнистых частиц)	•	•	•
Вода из душевых или ванн, без хлора	•	•	•
Конденсат с примесями	–	–	–
Электроподключение			
Подключение к сети [В]	1~230	1~230	1~230
Потребляемая мощность P ₁ [кВт]	0,45	0,75	0,94
Номинальная мощность мотора P ₂ [кВт]	0,37	0,55	0,6
Номинальный ток [А]	2,1	3,6	4,4
Частота сети [Гц]	50	50	50
Длина кабеля до прибора управления/штекера [м]	10	10	5
Допустимые области применения			
Режим работы	S3 – 25%	S3 – 25%	S3 – 25%
Макс. частота включений [1/ч]	60	60	30
Макс. допустимое давление в напорном трубопроводе [бар]	1,1	1,1	1,1
Температура перекачиваемой среды, макс. [°C]	35	35	35
Температура перекачиваемой жидкости [°C], кратковременно до 3 мин	90	90	–
Подсоединения			
Напорный патрубок [мм]	Ø 40	Ø 40	Ø 40
Входной патрубок [мм]	100	100	100
Воздухоотвод [мм]	100	100	100
Мотор			
Класс изоляции	F	F	B
Класс защиты	IP 67	IP 67	IP 67
Габариты/вес			
Общий объем [л]	85	85	85
Объем включения [л]	22	22	30
Вес [кг]	30	32	38

• = имеется или допускается, – = не имеется или не допускается

Характеристики Wilo-DrainLift Box

Wilo-DrainLift Box

2-полюсный, 50 Гц



- 1 = DrainLift Box 32/8
- 2 = DrainLift Box 32/11
- 3 = DrainLift Box 40/10

В соответствии с EN 12056-4,6.1 скорость потока (в напорном трубопроводе) должна поддерживаться в диапазоне от 0,7 до 2,3 м/с.

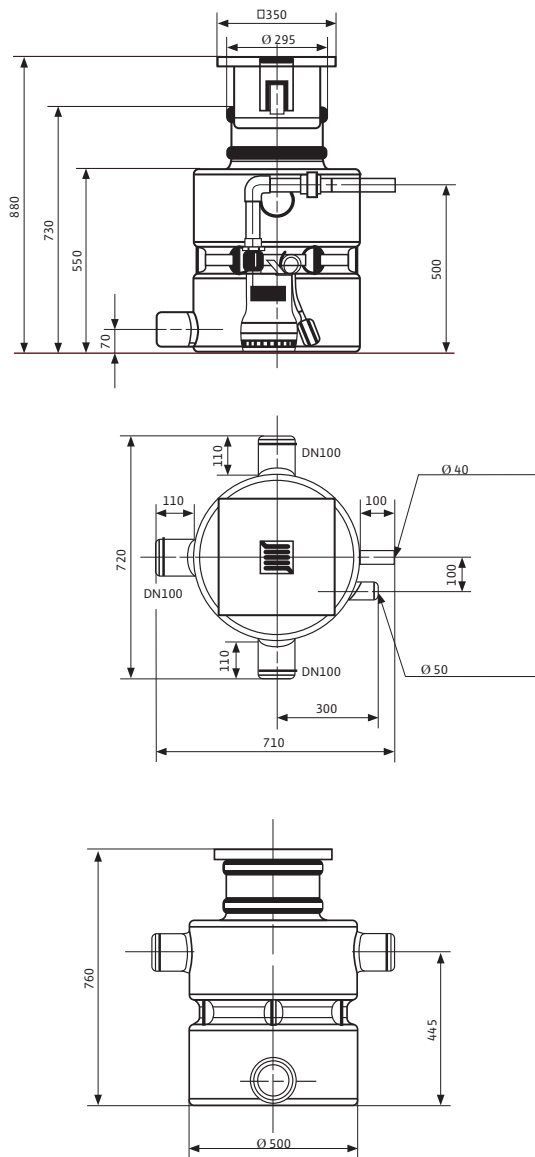
Конденсат/загрязненная вода/дренаж

Напорные установки для отвода загрязненной воды

Размеры Wilo-DrainLift Box

Габаритные чертежи

DrainLift Box 32



DrainLift Box 40

